

Univerzitet u Beogradu  
Filozofski fakultet  
Odeljenje za psihologiju

# **MOTIVACIJA I EMOCIJE**

Slobodan Marković

## Tematske celine

MOTIVACIJA: Instinkti, Fiziologija, Nenagonska motivacija

EMOCIJE: Neuralne osnove, Fenomenologija, Teorije

SPAVANJE I SAN

# MOTIVACIJA I EMOCIJE

Psihološko-bihejvioralni domeni: bazična pitanja

Zašto nam svet izgleda tako kako izgleda?

**KOGNICIJA:** opažanje, mišljenje, pamćenje

Zašto se ponašamo tako kako se ponašamo?

**MOTIVACIJA:** konativni procesi, potrebe

**EMOCIJE:** afektivni procesi, osećanja

# MOTIVACIJA I EMOCIJE

Psihološko-bihevioralni domeni: individualne razlike

Individualne razlike u kognitivnim sposobnostima

**KOGNICIJA:** opažanje, mišljenje, pamćenje

Individualne razlike u crtama ličnosti

**MOTIVACIJA:** konativni procesi, potrebe

**EMOCIJE:** afektivni procesi, osećanja

# MOTIVACIJA I EMOCIJE

Sličnost **M-E**

DINAMIČKA STANJA

**Motivacija:** lat. movere – kretati; motio – kretanje

**Konacija:** lat. conatio – nastojanje, preduzimanje akcije

**Emocija:** lat. emovere – izmestiti, pomeriti, uzburkati

**Afekat:** lat. affectare – težiti, ciljati; afficere – uticati, delovati

# MOTIVACIJA I EMOCIJE

Razlika **M-E**

SUBJEKT - OBJEKT odnos



**Motivacija:** proaktivna - kretanje iz subjekta ka objektu

Prvo potreba, pa onda kretanje ka cilju radi zadovoljenja potrebe

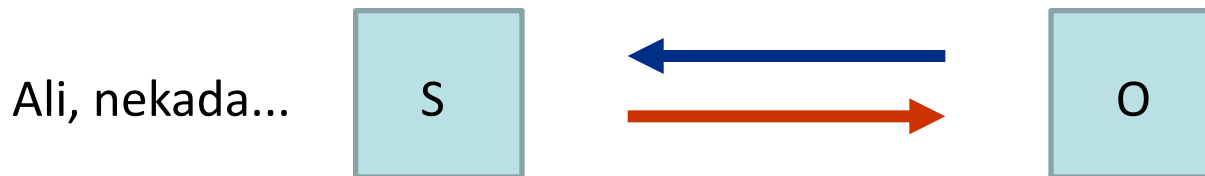
**Emocija:** reaktivna - odgovor na objekat, događaj, situaciju

Prvo događaj (realni ili zamišljeni), pa onda emocionalna reakcija

# MOTIVACIJA I EMOCIJE

Razlika **M-E**

SUBJEKT - OBJEKT odnos



**Motivacija:** reaktivna – objekat indukuje potrebu

Prvo okidajući stimulus (npr., miris hrane) pa nagon (želja za jelom)

**Emocija:** proaktivna – afekat kao motiv

Prvo emocija (npr. ljubav) pa ponašanje ka objektu (voljenoj osobi)

# MOTIVACIJA I EMOCIJE

Nivo svesnosti

M

**POTREBA**

**NAMERA**

E

**AFEKAT**

**OSEĆANJE**

# MOTIVACIJA I EMOCIJE

Hedonički ton

M      **NAPETOST**                      **OLAKŠANJE**

E      **NEPRIJATNOST**                      **PRIJATNOST**



# MOTIVACIJA I EMOCIJE

Složenost

|   |                      |                      |
|---|----------------------|----------------------|
| M | <b>ŽELJA</b>         | <b>INTERESOVANJE</b> |
| E | <b>PRIM. EMOCIJA</b> | <b>SENTIMENT</b>     |

# MOTIVACIJA I EMOCIJE

## Dileme

**DETERMINIZAM**

**SLOBODNA VOLJA**

**BIOLOGIJA**

**KULTURA**

**GENETIKA**

**UČENJE**

**MOZAK**

**-- SVEST--**

**PONAŠANJE**

**IRACIONALNO**

**RACIONALNO**

# MOTIVACIJA I EMOCIJE

Odnos između tri psihološko-bihevioralnih domena

**KOGNICIJA:** kognitivni procesi

**MOTIVACIJA:** konativni procesi

**EMOCIJE:** afektivni procesi

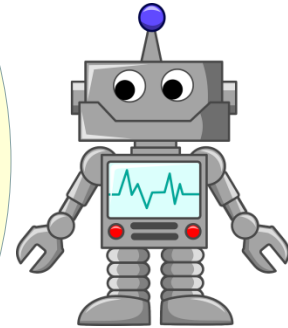
**KONATIVNI  
PROCESI**



**“Zombi” ponašanje**

Nefleksibilno  
zadovoljenje  
potreba

**KOGNITIVNI  
PROCESI**



**“Robotsko” suđenje**

Neselektivno  
pamćenje

**AFEKTIVNI  
PROCESI**

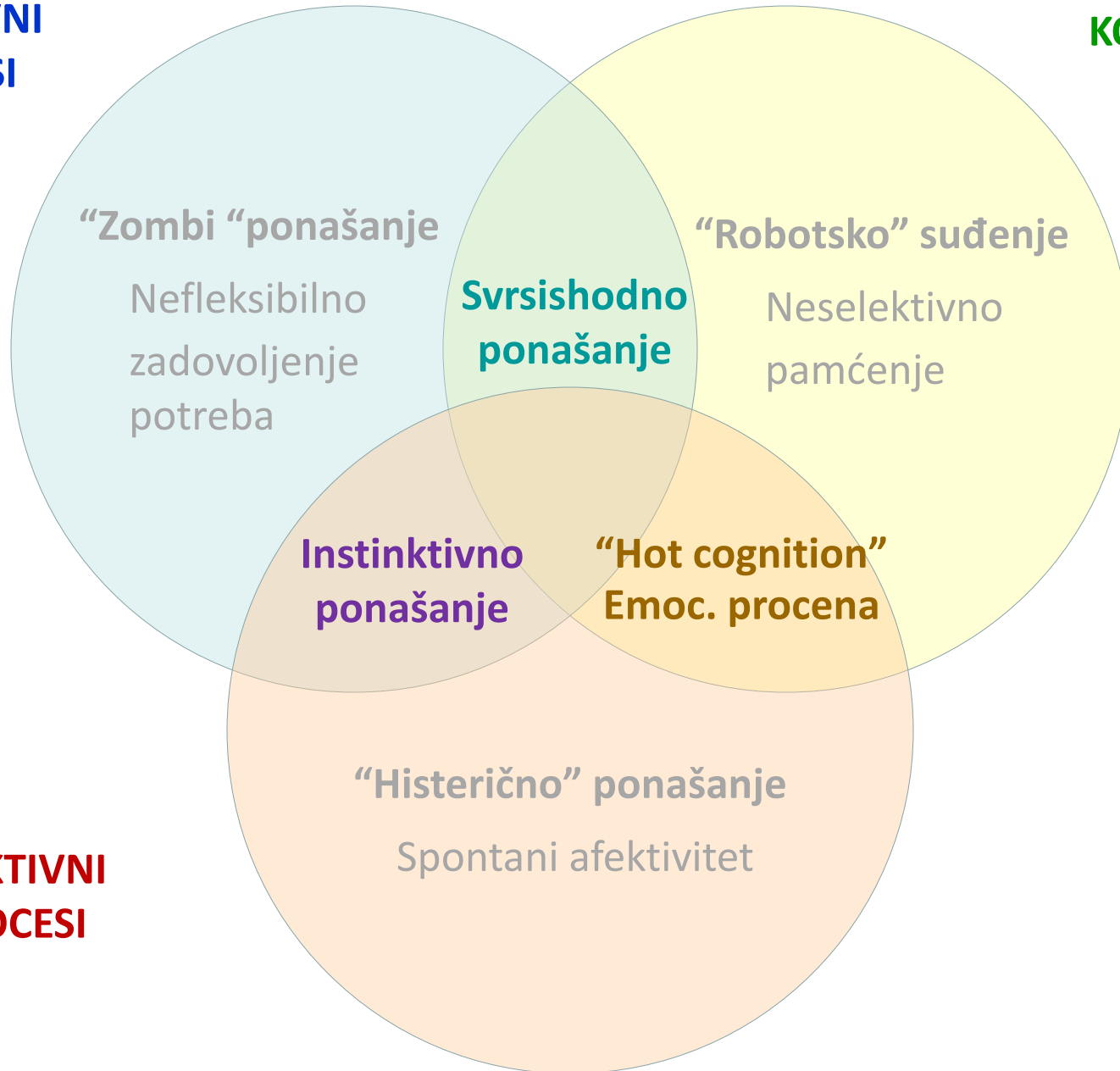


**“Histerično” ponašanje**

Spontani afektivitet

**KONATIVNI  
PROCESI**

**KOGNITIVNI  
PROCESI**



**AFEKTIVNI  
PROCESI**

# BOL

## Funkcija: zaštita



**Trenutne reakcije:** alimentarni refleksi

**Učenje:** izbegavanje ugrožavajućih objekata

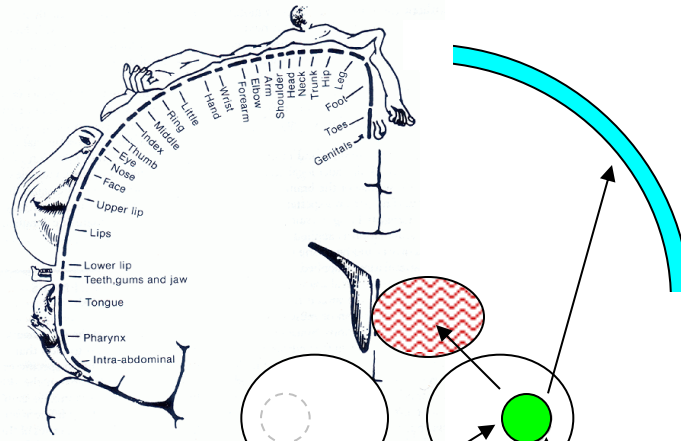
# CENTRI ZA BOL

Somatosenzorni korteks

**KOGNITIVNA KOMPONENTA**

Limbički korteks

**AFEKTIVNA KOMPONENTA**



CORTEX

**Somatosenzorne zone**

**Limbički sistem**

THALAMUS

**VPL nucl.**

M. OBLONGATA

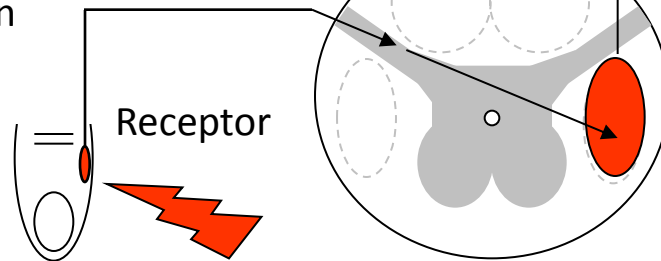
**Tractus  
spinothalamicus  
lateralis**

M. SPINALIS

**N. trigeminus (V)**



Somatosenzorni  
neuron



Receptor

Stimulus



**KOŽA:** afektivna – seksualna i socijalna komunikacija



# UKUS

Testiranje valjanosti hrane (+ *miris*)

**Hedonički ton**

**NEPRIJATNO**



**PRIJATNO**

**Gorko**



**Slatko**

Pokvarena hrana  
Nezrelo voće

Majčino mleko  
Zrelo voće

Kafa, pivo ... (?)

# MIRIS

## Hedonički ton

*Linnaeus, 1752; Zwaademaker, 1895; Henning, 1916.*

NEPRIJATNO



PRIJATNO



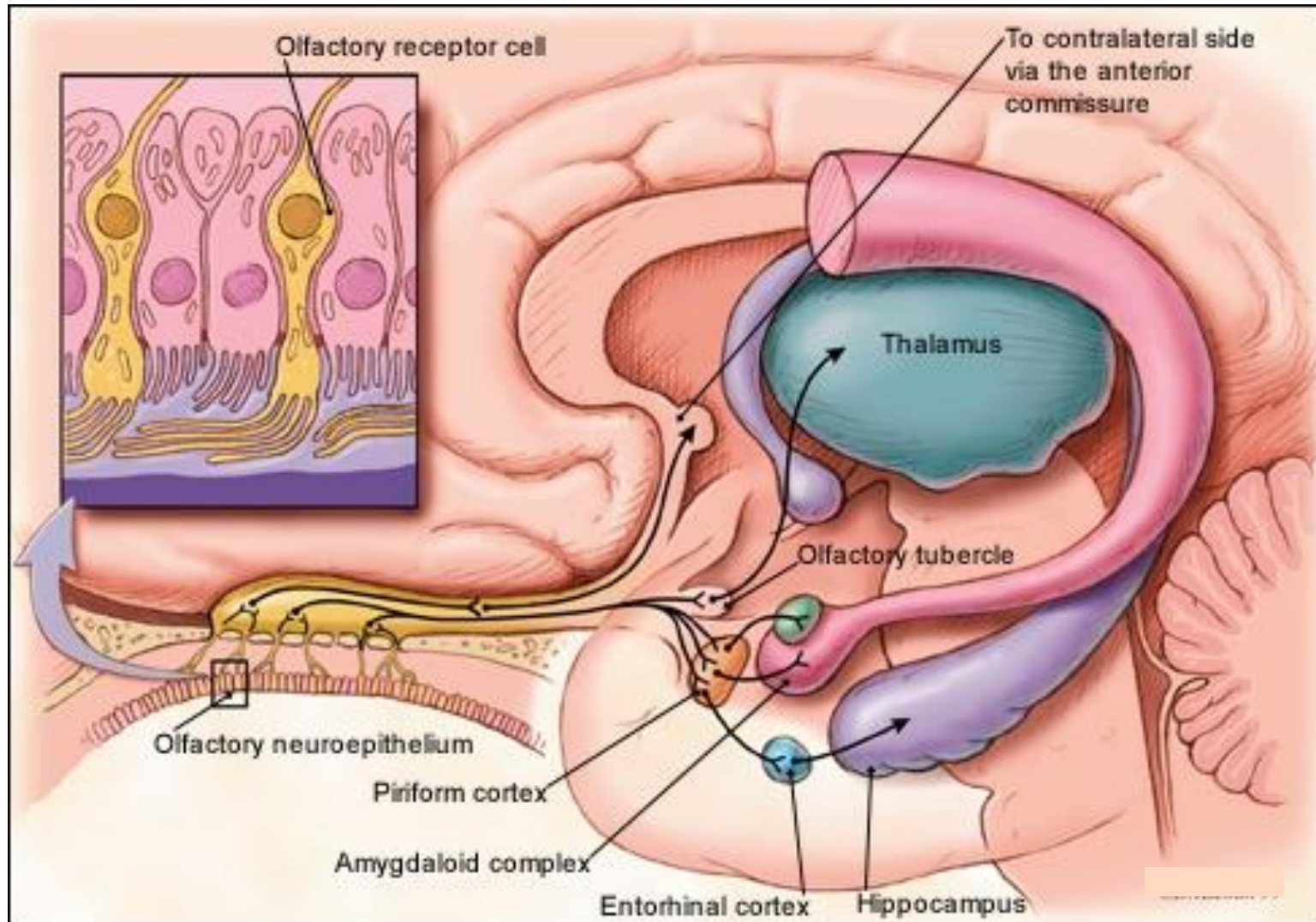
# MIRIS

Socijalna i seksualna komunikacija (feromoni)

Detekcija opasnosti, plena ...

Ispitivanje hrane (+ ukus)

# MIRIS



# MIRIS

## **PYRIFORM C. - THALAMUS - NEOCORTEX**

Svesna komponenta: identifikacija mirisa

## **AMIGDALA - HYPOTHALAMUS - SEPTUM**

Afektivna komponenta: priyatnost-nepriyatnost

## **ENTHORINAL C. - HIPPOCAMPUS**

Motivaciona memorija: asocijacija sa hranom