

Univerzitet u Beogradu
Filozofski fakultet
Odeljenje za psihologiju

Slobodan Marković

PSIHOLOGIJA UMETNOSTI

Sedmo predavanje: ZNAČENJE

ZNAČENJE

NEŠTO stoji umesto **NEČEG**

ZNAK

OZNAČENO

SIMBOL

ZNAČENJE

KOD

REFERENTNI OBJEKAT

Razumevanje značenja: **EVOCIRANJE ODSUTNOG**

IKONIČKO ZNAČENJE

SLIKA stoji umesto **NEČEG**

SLIKOVNI ZNAK

OZNAČENO

IKONIČKI SIMBOL

ZNAČENJE

VIZUELNI KOD

REFERENTNI OBJEKAT

Razumevanje značenja: **EVOCIRANJE ODSUTNOG**

IKONIČKO ZNAČENJE

SLIKA stoji umesto **NEČEG**



Magritte

IKONIČKO ZNAČENJE

SLIKA stoji umesto **NEČEG**

Slika možda može da se tretira kao **znak**, ali, da li **slikarstvo** može da se tretira kao **semiotički sistem**?

Ivić, 1977: Strogi kriterijumi

Apstraktnost: znak => izdvojeni aspekt realnosti

Arbitrarnost: ne-prirodnost veze znak-označeno

Diskretnost strukture i kombinovanje znakova

Sintaksa: pravila povezivanja znakova u poruke

Produktivnost: stvaranje semiotičkih realnosti

IKONIČKO ZNAČENJE

VID



JEZIK

”Ontološki dokaz može se staviti u bla, bla, bla ...”

holistički

prostoran

analogan

FORMAT

diskretan

vremenski

digitalan

IKONIČKO ZNAČENJE

VID



JEZIK

”Ontološki dokaz može se staviti u bla, bla, bla ...”

paralelan

trenutan

automatski

PROCES

serijalan

trajan

intelligentan

IKONIČKO ZNAČENJE

VID



JEZIK

”Ontološki dokaz može se staviti u bla, bla, bla ...”

detekcija

orijentacija

upozorenje

FUNKCIJA

komunikacija

mišljenje

socio-kulturne f.

IKONIČKO ZNAČENJE

PERCEPCIJA



prirodna, konkretna

holistička

detaljna

objekti

precizna

REPREZENTACIJA



prirodna, apstraktna

holistička

redukovana

aspekti

ekonomična

SIMBOLIZACIJA



arbitrarna, apstraktna

diskretna

redukovana

pojmovi, poruke

produktivna

IKONIČKO ZNAČENJE

PERCEPCIJA



prirodna, konkretna

holistička

detaljna

objekti

precizna

REPREZENTACIJA



prirodna, apstraktna

holistička

redukovana

aspekti

ekonomična

SIMBOLIZACIJA



arbitrarna, apstraktna

diskretna

redukovana

pojmovi, poruke

produktivna

IKONIČKO ZNAČENJE

PERCEPCIJA



prirodna, konkretna

holistička

detaljna

objekti

Iluzija realnosti

REPREZENTACIJA



prirodna, apstraktna

holistička

redukovana

aspekti

Stilizacija realnosti

SIMBOLIZACIJA



arbitrarna, apstraktna

diskretna

redukovana

pojmovi, poruke

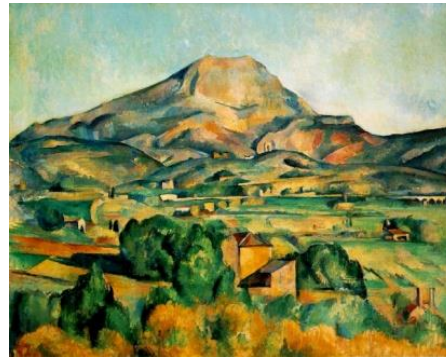
Konstrukcija realnosti

IKONIČKO ZNAČENJE

PERCEPCIJA



REPREZENTACIJA



SIMBOLIZACIJA



Iluzija realnosti



Stilizacija realnosti



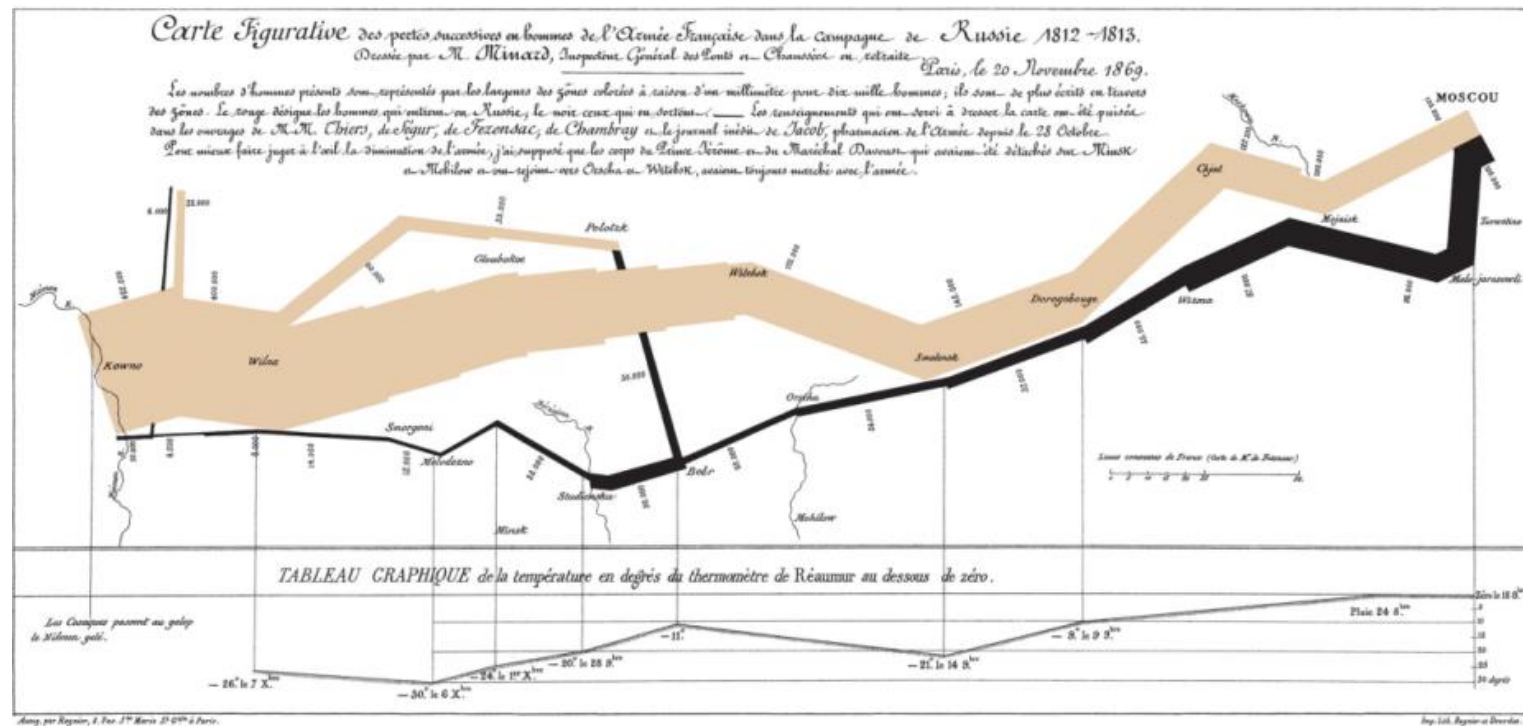
Konstrukcija realnosti

IKONIČKO ZNAČENJE

PERCEPCIJA

REPREZENTACIJA

SIMBOLIZACIJA



Charles Minard, 1869: Napoleonov pohod na Rusiju 1812.

IKONIČKO ZNAČENJE

KODIFIKOVANOST VEZE ZNAK-OZNAČENO

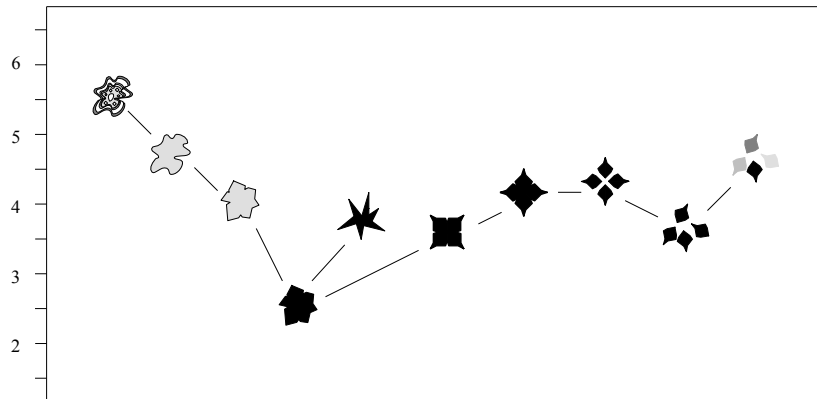
IMPLICITNO ZNAČENJE: niža kodifikovanost, perceptivni nivo

EKSPLICITNO ZNAČENJE: viša kodifikovanost, kognitivni nivo

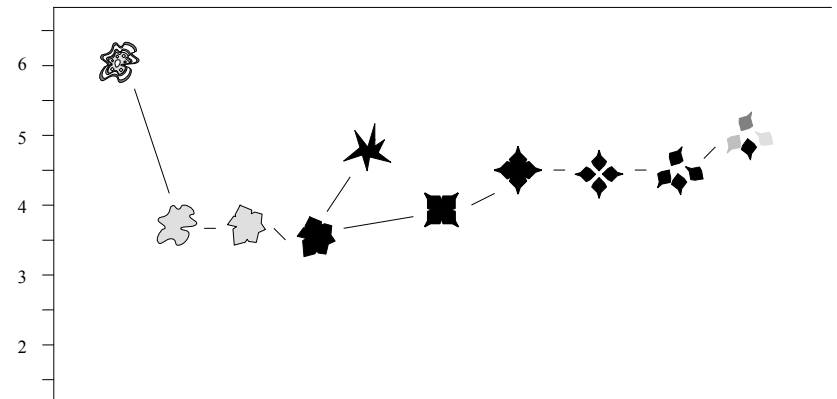
IMPLICITNO ZNAČENJE

PSIHOFIZIČKE OSNOVE ZNAČENJA

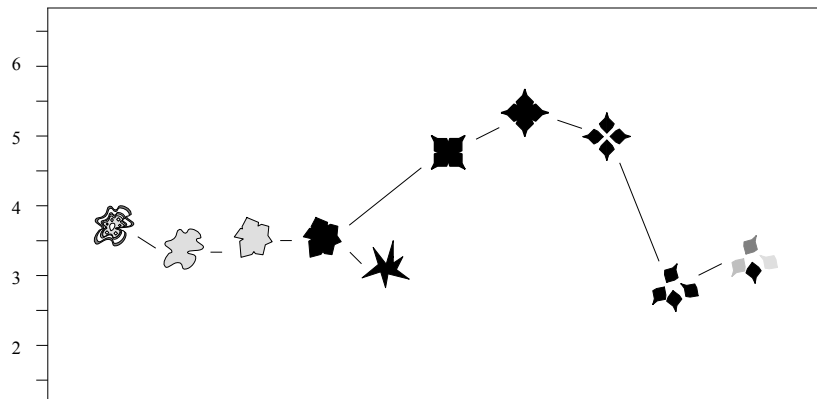
Evaluacija



Pobuđenost



Regularnost

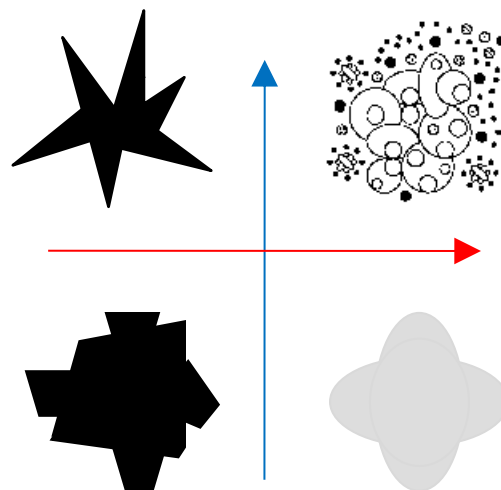


Marković et al., 2001:

Subjektivni doživljaj apstraktnih formi

IMPLICITNO ZNAČENJE

PSIHOFIZIČKE OSNOVE ZNAČENJA



DINAMIKA

PRIJATNOST

IMPLICITNO ZNAČENJE

PSIHOFIZIČKE OSNOVE ZNAČENJA

Arnheim, 1969; Kandinsky, 1912/1975; Marković, 1994:

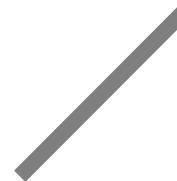
Dinamika kosine



SMIRENOST



SNAGA



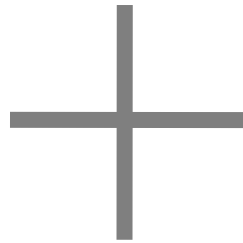
DINAMIKA

IMPLICITNO ZNAČENJE

PSIHOFIZIČKE OSNOVE ZNAČENJA

Arnheim, 1969; Kandinsky, 1912/1975; Marković, 1994:

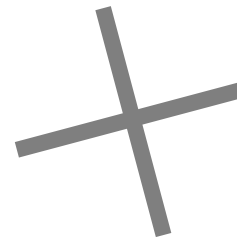
Dinamika kosine



STATIKA
SNAGA



DINAMIKA
SNAGA



DINAMIKA
POKRET

“VETRENJAČA”

IMPLICITNO ZNAČENJE

PSIHOFIZIČKE OSNOVE ZNAČENJA

Arnheim, 1969; Lakoff & Johnson, 1981: Perceptivne metafore



Veseli vodoskok

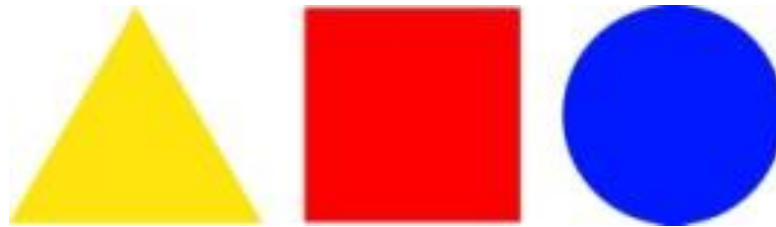


Žalosna vrba

IMPLICITNO ZNAČENJE

KROS-MODALNE KORESPONDENCIE

Kandinsky, 1912/1975: La synthese des arts

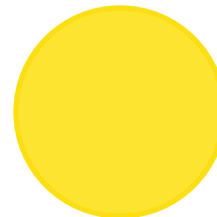


allegro

moderatto

adagio

Kharkhurin, 2012.



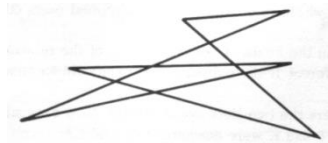
“SUNCE”

IMPLICITNO ZNAČENJE

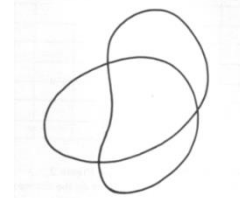
KROS-MODALNE KORESPONDENCIE

Vizuelno-auditivne asocijacije: “fonetski simbolizam”

OBLIK



TAKETE

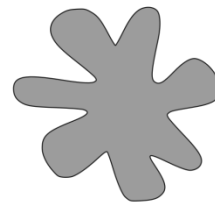


MALUMA

Köhler, 1947



KIKI



BOUBA

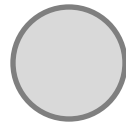
*Ramachandran &
Hubbard, 2001.*

IMPLICITNO ZNAČENJE

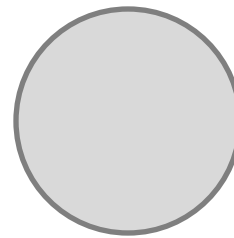
KROS-MODALNE KORESPONDENCIJE

Vizuelno-auditivne asocijacije: “fonetski simbolizam”

VELIČINA



MIL



MAL

Sapir, 1929

PING

PONG

Gombrich, 1972.

JIN

JANG

IMPLICITNO ZNAČENJE

KROS-MODALNE KORESPONDENCIE

Modeli objašnjenja: **STRUKTURNE SLIČNOSTI MODALITETA**

Marks 1987; Spence, 2011.

Intenzitet zvuka - zasićenost boje - veličina

Visina zvuka - svetlina - viši položaj - manja veličina

S. S. Stevens, 1957: Ukršteni modaliteti

IMPLICITNO ZNAČENJE

KROS-MODALNE KORESPONDENCIE

Modeli objašnjenja: **SLIČNOST ISKUSTVA**

Marks 1987; Spence, 2011; Evans & Treisman, 2010.



Veliki/mali objekti:

velike/male rezonarske kutije

niži/viši tonovi

veća/manja težina

dole (vezanost za tlo)/

gore (lakše odvajanje od tla)

IMPLICITNO ZNAČENJE

KROS-MODALNE KORESPONDENCIJE

Modeli objašnjenja: **SLIČNOST ISKUSTVA**

Marks 1987; Spence, 2011; Evans & Treisman, 2010.



Veliki/mali objekti:

velike/male rezonarske kutije

niži/viši tonovi

veća/manja težina

dole (vezanost za tlo)/

gore (lakše odvajanje od tla)

IMPLICITNO ZNAČENJE

KROS-MODALNE KORESPONDENCIE

Modeli objašnjenja: **SLIČNOST ISKUSTVA**

Marks 1987; Spence, 2011; Evans & Treisman, 2010.



IMPLICITNO ZNAČENJE

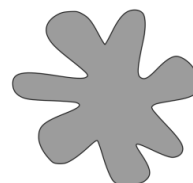
KROS-MODALNE KORESPONDENCIE

Modeli objašnjenja: **SLIČNOST ISKUSTVA**

Marks, 2000; Walker, 1987.



OŠTO



MEKO

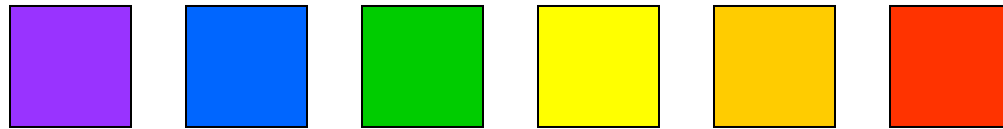


IMPLICITNO ZNAČENJE

KROS-MODALNE KORESPONDENCIE

Modeli objašnjenja: **SLIČNOST ISKUSTVA**

Marks, 2000; Walker, 1987.



HLADNE BOJE

TOPLE BOJE



IMPLICITNO ZNAČENJE

KROS-MODALNE KORESPONDENCIJE

Modeli objašnjenja: **SLIČNOST ISKUSTVA**

Palmer et al., 2013; Janković, 2015.

Senzorna korespondencija počiva na afektivnom posredovanju:
hedonička ili evaluativna sličnost!

Npr., prijatniji složaji boja asociraju se sa
prijatnijim muzičkim kompozicijama,
i obrnuto

EKSPPLICITNO ZNAČENJE

REPREZENTACIJA - APSTRAKCIJA

Arnheim, 1969: IZRAZ

GEŠTALT KVALITET: apstraktno strukturno svojstvo vizuelne scene



Mondrian: stilizacija i apstrakcija RAZGRANATOSTI

EKSPPLICITNO ZNAČENJE

REPREZENTACIJA - APSTRAKCIJA

Arnheim, 1969: IZRAZ

GEŠTALT KVALITET: apstraktno strukturno svojstvo vizuelne scene



Izraz VESELOSTI



Izraz ŽALOSTI

EKSPPLICITNO ZNAČENJE

REPREZENTACIJA - APSTRAKCIJA

Arnheim, 1969: IZRAZ

GEŠTALT KVALITET: apstraktno strukturno svojstvo vizuelne scene



Bernini
okamenjeni
izraz

Manneken Pis: hidrodinamički sistem vodoskoka
sličniji živom biću od kamene skulpture

EKSPPLICITNO ZNAČENJE

REPREZENTACIJA - APSTRAKCIJA

Arnheim, 1969: IZRAZ

KARIKATURA: prenaglašenost izraza



Schiele

EKSPPLICITNO ZNAČENJE

REPREZENTACIJA - APSTRAKCIJA

Arnheim, 1969: IZRAZ

KARIKATURA: prenaglašenost izraza



Leonardo

EKSPPLICITNO ZNAČENJE

REPREZENTACIJA - APSTRAKCIJA

Arnheim, 1969: IZRAZ

KARIKATURA: prenatlašenost izraza



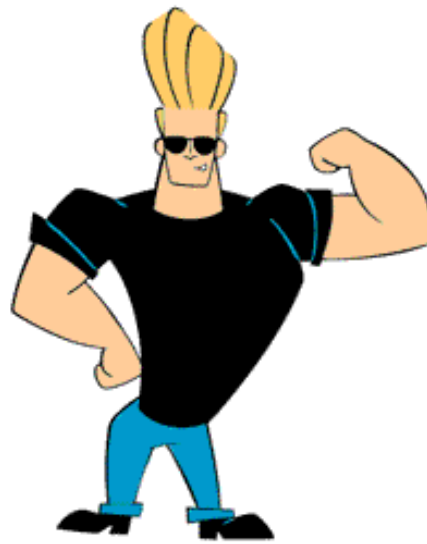
Daumier

EKSPPLICITNO ZNAČENJE

REPREZENTACIJA - APSTRAKCIJA

*Ramachandran & Hirstein, 1999: **NADNORMALNOST***

KARIKATURA: prenamagšenost izraza



EKSPLICITNO ZNAČENJE

REPREZENTACIJA - APSTRAKCIJA

Teškoće definisanja realizma i apstrakcije

EKSPPLICITNO ZNAČENJE

REPREZENTACIJA - APSTRAKCIJA

Paradoks 1: **SUBJEKTIVNOST REALIZMA**



Vrt, kompleks hrama Saiho-đi, Kjoto

EKSPPLICITNO ZNAČENJE

REPREZENTACIJA - APSTRAKCIJA

Paradoks 2: **REALIZAM APSTRAKCIJE**



Pollock

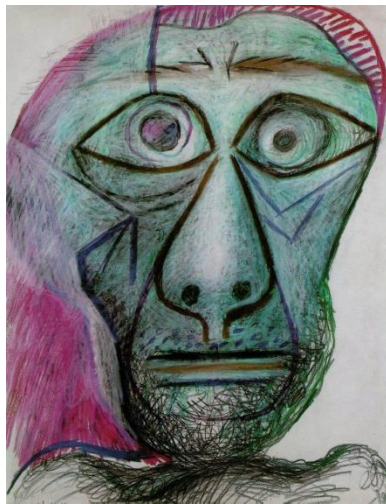


Constable

EKSPPLICITNO ZNAČENJE

REPREZENTACIJA - APSTRAKCIJA

Paradoks 2: **REALIZAM APSTRAKCIJE**



Picasso



Dürer

EKSPPLICITNO ZNAČENJE

REPREZENTACIJA - APSTRAKCIJA

Paradoks 3: **REALIZAM NEREALNOG**



Grünewald

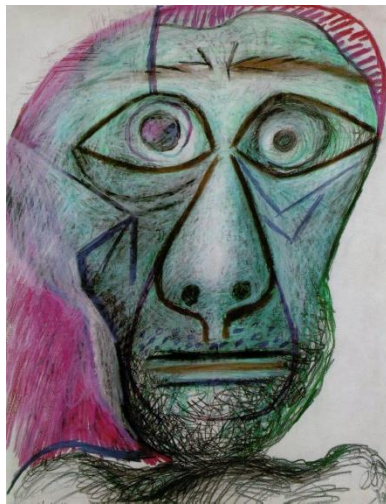


Dali

EKSPPLICITNO ZNAČENJE

REPREZENTACIJA - APSTRAKCIJA

Paradoksi 2 i 3: Šta je realističnije/apstraktnije?



Picasso

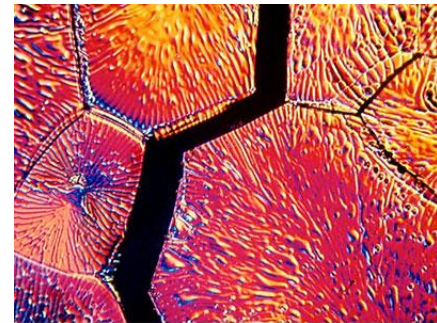
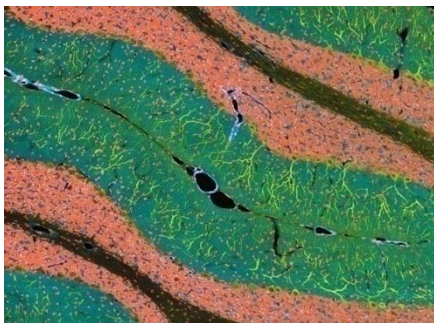
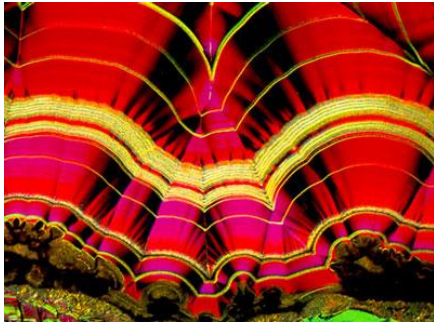


Dali

EKSPPLICITNO ZNAČENJE

REPREZENTACIJA - APSTRAKCIJA

Paradoks 4: **APSTRAKTNOST REALNOG**



Mikrofotografije!

EKSPPLICITNO ZNAČENJE

REPREZENTACIJA - APSTRAKCIJA

REALIZAM/APSTRAKCIJA SADRŽAJA ILI PRIKAZA?



Arcimboldo



Fra Angelico

EKSPPLICITNO ZNAČENJE

PERCEPCIJA - KONCEPCIJA

SLIKA KAO “IMITACIJA”
VIZUELNE SCENE

Arnheim



Rixens

SLIKA KAO KONVENCIONALNI
SISTEM ZNAKOVA

Gombrich



EKSPPLICITNO ZNAČENJE

PERCEPCIJA - KONCEPCIJA

SLIKA KAO “IMITACIJA”
VIZUELNE SCENE

Arnheim



Mondrian

SLIKA KAO KONVENCIONALNI
SISTEM ZNAKOVA

Gombrich



Rembrandt

EKSPPLICITNO ZNAČENJE

PERCEPCIJA - KONCEPCIJA

SLIKA KAO “IMITACIJA”
VIZUELNE SCENE

Arnheim



SLIKA KAO KONVENCIONALNI
SISTEM ZNAKOVA

Gombrich



Snyders: slikovna predstava položaja
koji se ne vidi u realnosti

Monet: vizuelna nejasnoća = slikovna nejasnoća

EKSPPLICITNO ZNAČENJE

PERCEPCIJA - KONCEPCIJA

SLIKA KAO “IMITACIJA”
VIZUELNE SCENE

Arnheim



SLIKA KAO KONVENCIONALNI
SISTEM ZNAKOVA

Gombrich



Snyders slika ono što **ZNA**

Monet slika ono što **VIDI**

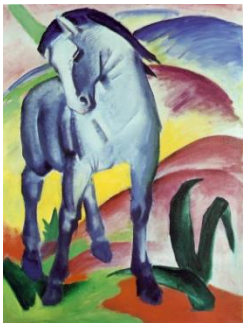
EKSPPLICITNO ZNAČENJE

PERCEPCIJA - KONCEPCIJA

SLIKA KAO KONVENCIONALNI SISTEM ZNAKOVA

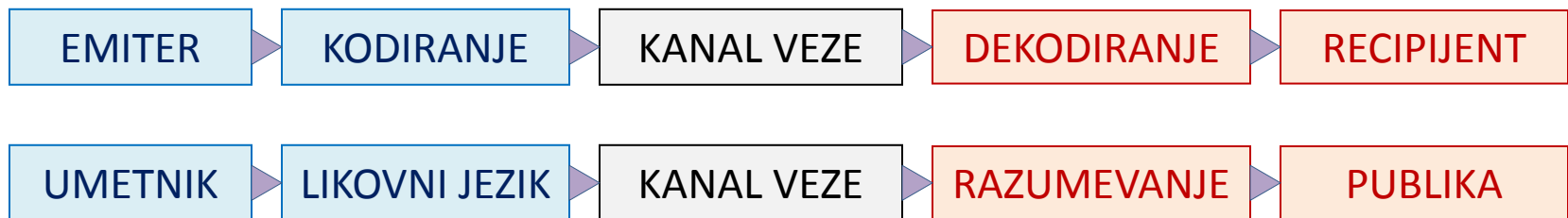
Gombrich

Umetnik slika ono što **ZNA**:
Uloga **memorijske** reprezentacije
prototipičnog izgleda objekta



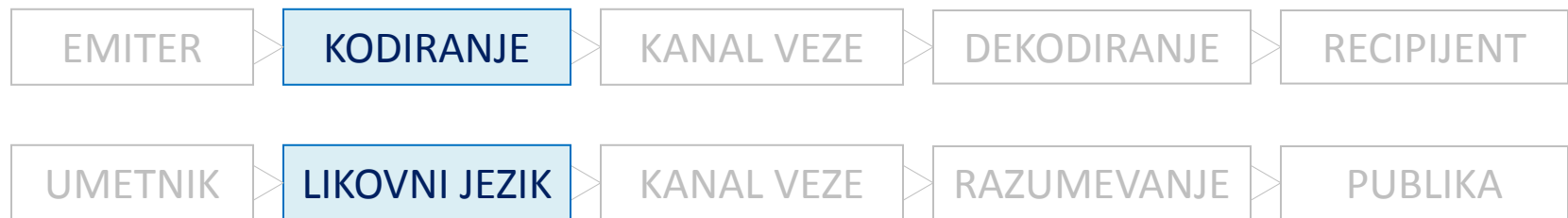
EKSPPLICITNO ZNAČENJE

TRANSMISIJA IKONIČKE INFORMACIJE



EKSPPLICITNO ZNAČENJE

TRANSMISIJA IKONIČKE INFORMACIJE

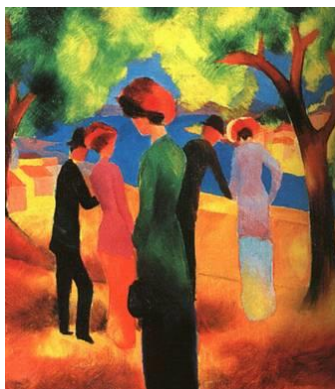


TEMA, SADRŽAJ: šta je naslikano **SEMANTIKA?**

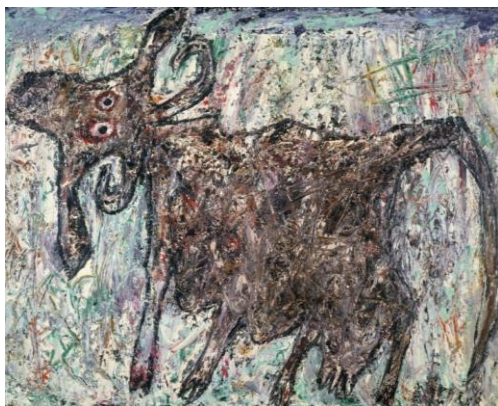
STIL, FORMA: kako je naslikano **SINTAKSA?**

EKSPPLICITNO ZNAČENJE

TEMA - STIL



Macke

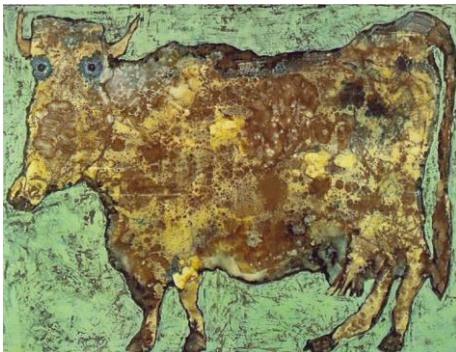


Dubuffet

EKSPPLICITNO ZNAČENJE

TEMA - STIL

Slična tema, različit stil



EKSPPLICITNO ZNAČENJE

TEMA - STIL

Slična tema, različit stil

Slična **tema** ili sličan **motiv**?



Theophanes



Raffaello



Fouquet

EKSPPLICITNO ZNAČENJE

TEMA - STIL

Berlyne, 1971: Koje **INFORMACIJE** umetnik saopštava slikom?

INFORMACIJE

Semantičke (tema, sadržaj, priča)

Ekspresivne (emocije)

Socijalne (ideološke poruke)

Sintaktičke (dobre proporcije)

STILOVI

EKSPPLICITNO ZNAČENJE

TEMA - STIL

Berlyne, 1971: Koje **INFORMACIJE** umetnik saopštava slikom?

INFORMACIJE

Semantičke (tema, sadržaj, priča)

Ekspresivne (emocije)

Socijalne (ideološke poruke)

Sintaktičke (dobre proporcije)

STILOVI

Realizam, Naturalizam



Preyer

EKSPPLICITNO ZNAČENJE

TEMA - STIL

Berlyne, 1971: Koje **INFORMACIJE** umetnik saopštava slikom?

INFORMACIJE

Semantičke (tema, sadržaj, priča)

Ekspresivne (emocije)

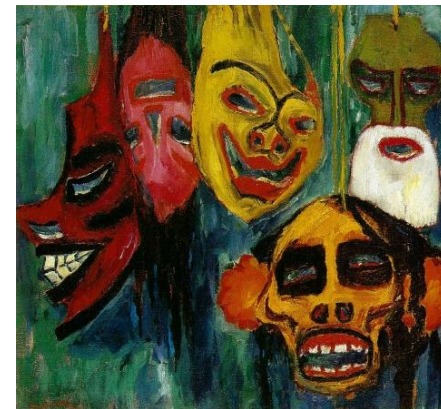
Socijalne (ideološke poruke)

Sintaktičke (dobre proporcije)

STILOVI

Realizam, Naturalizam

Romantizam, Ekspresionizam



Nolde

EKSPPLICITNO ZNAČENJE

TEMA - STIL

Berlyne, 1971: Koje **INFORMACIJE** umetnik saopštava slikom?

INFORMACIJE

Semantičke (tema, sadržaj, priča)

Ekspresivne (emocije)

Socijalne (ideološke poruke)

Sintaktičke (dobre proporcije)

STILOVI

Realizam, Naturalizam

Romantizam, Ekspresionizam

Ideološka umetnost

Delacroix



EKSPPLICITNO ZNAČENJE

TEMA - STIL

Berlyne, 1971: Koje **INFORMACIJE** umetnik saopštava slikom?

INFORMACIJE

Semantičke (tema, sadržaj, priča)

Ekspresivne (emocije)

Socijalne (ideološke poruke)

Sintaktičke (dobre proporcije)

STILOVI

Realizam, Naturalizam

Romantizam, Ekspresionizam

Ideološka umetnost

Geometrizam



Vasarely

EKSPPLICITNO ZNAČENJE

TEMA - STIL

Vasić i Marković, 2007: Informacione dimenzije – domeni realnosti

REPREZENTACIJA– KONSTRUKCIJA

(semantičke inf.)

verni prikaz scene (+)
izazivanje pažnje (-)
eksperimentisanje (-)

EKSPRESIJA

(ekspresivne inf.)

emocije
mentalna stanja
fantazije

IDEOLOGIJA

(socijalne inf.)

ideološki i dr. stavovi
društveno-istorijske prilike
ništa (-)

DEKORACIJA

(sintaksičke inf.)

ukrašavanje
estetski doživljaj
umeće

EKSPPLICITNO ZNAČENJE

TEMA - STIL

Marković i Jelić, 2007: Perceptivne dimenzije stila

FORMA

precizno
uredno
jasna forma

BOJA

kontrast boja
kontrast svetlo-tamno
jarke boje

PROSTOR

voluminoznost
prostorna dubina obla
kontura

KOMPLEKSNOST

šareno
kitnjasto
detaljno

EKSPPLICITNO ZNAČENJE

TEMA - STIL

Marković & Radonjić, 2007: Afektivne dimenzije doživljaja slika

HEDONIČKI TON

prijatno
lepo
zdravo

POBUĐENOST

upečatljivo
jako
zanimljivo

REGULARNOST

sređeno
precizno
pravilno

SMIRENOST

opuštajuće
toplo
spokojno

EKSPPLICITNO ZNAČENJE

TEMA - STIL

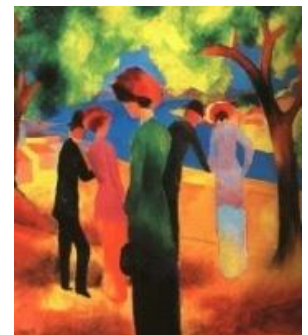
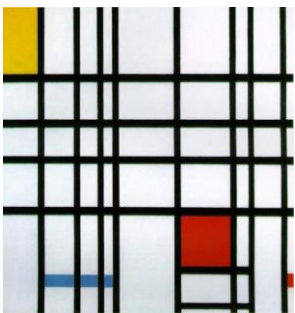
Marković, 2011: Figuralno-apstraktno x 3 grupe dimenzija
(diskriminativna analiza)

FIGURALNO

FORMA +
BOJA -
REPREZENTACIJA +
EKSPRESIJA -
REGULARNOST +
POBUĐENOST -

APSTRAKTNO

FORMA -
BOJA +
KONSTRUKCIJA +
EKSPRESIJA +
REGULARNOST -
POBUĐENOST +



EKSPPLICITNO ZNAČENJE

TEMA - STIL

Klasteri **informacionih**, **perceptivnih** i **afektivnih** dimenzija
(po korelacijama)

KLASICIZAM

FORMA +
PROSTOR +
REPREZENTACIJA +
EKSPRESIJA -
IDELOGIJA +
DEKORACIJA +
REGULARNOST +

EKSPRESIONIZAM

FORMA –
KONSTRUKCIJA +
EKSPRESIJA +
POBUĐENOST +

EKSPPLICITNO ZNAČENJE

TEMA - STIL

Klasteri **informacionih**, **perceptivnih** i **afektivnih** dimenzija
(po korelacijama)

KLASICIZAM



David

EKSPRESIONIZAM



El Greco

EKSPPLICITNO ZNAČENJE

TEMA - STIL

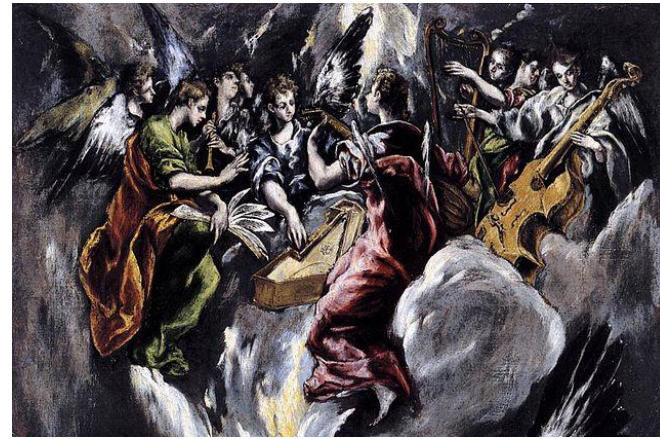
Wolfflin, 1915: Najopštiji stilovi u slikarstvu

LINEARNI
(linear)



David

RAZMAZANI
(painterly)



El Greco

EKSPPLICITNO ZNAČENJE

EKSPERTIZA

Značajna uloga ekspertskega znanja, ali i kratkotrajne obuke, pa i elementarne informisanosti o umetniku, nazivu dela, stilu itd. za razumevanje umetniških dela.



Karas



Picasso

ZAKLJUČAK O ZNAČENJU SLIKA

Slika može da se tretira kao **znakovna struktura** koja ima značenje (referentni domen)

Implicitno značenje – vizuelne “metafore”

EksPLICITNO značenje – razumevanje “likovnog jezika”

Funkcije “likovnog jezika”: **reprezentacija i apstrakcija**

Elementi “likovnog jezika”: **tema i stil**