

Univerzitet u Beogradu  
Filozofski fakultet  
Odeljenje za psihologiju

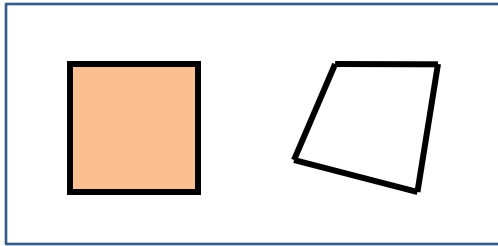
Slobodan Marković

# **PSIHOLOGIJA UMETNOSTI**

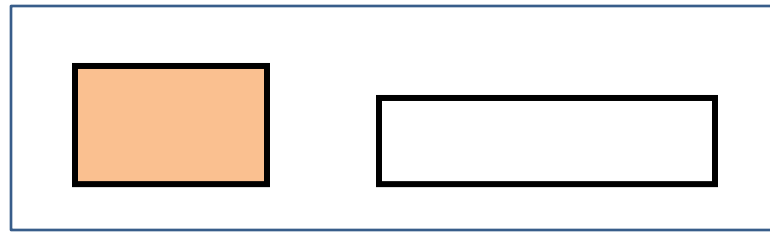
Četvrto predavanje: LICA, TELA

# KANONI LEPOTE

**A PRIORI DEFINISANI KANONI:** matematički koncepti, konstante

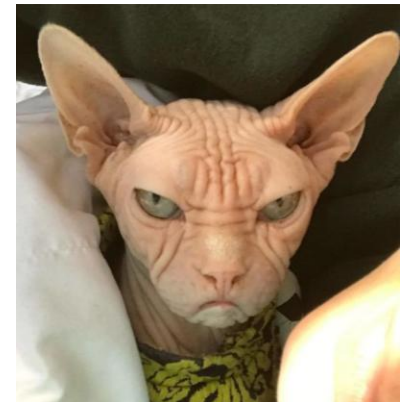


**SIMETRIJA**



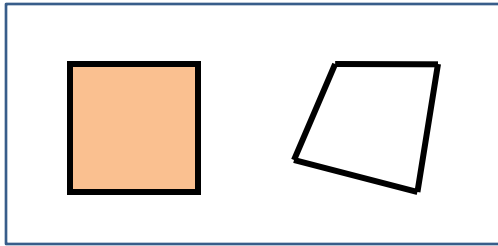
**ZLATNI PRESEK**

**EMPIRIJSKI DEFINISANI KANONI:** biološki ili socijalno-kulturni k.

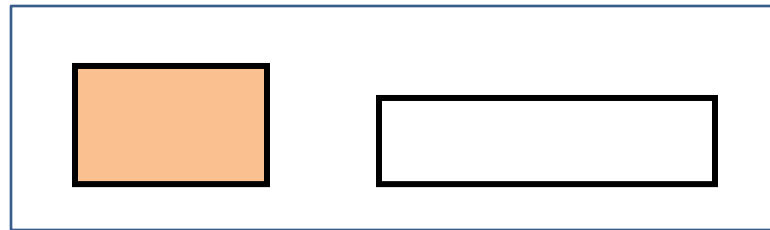


# KANONI LEPOTE

**A PRIORI DEFINISANI KANONI:** matematički koncepti, konstante



**SIMETRIJA**



**ZLATNI PRESEK**

**EMPIRIJSKI DEFINISANI KANONI:** biološki ili socijalno-kulturni k.

Privlačnost ljudskog **LICA**

Privlačnost ljudskog **TELA**

# FIZIČKA PRIVLAČNOST LJUDI

## DOMENI FIZIČKE PRIVLAČNOSTI

Vizuelni domen

**IZGLED:** lice i telo; odeća, nakit, šminka i sl.

Auditorni domen

**GLAS:** boja i dubina glasa, izgovor i sl.

Olfaktorni domen

**MIRIS:** telesni miris, parfemi i sl.

Haptički domen

**DODIR:** kvalitet kože (glatkoća, vlažnost), dodir i sl.

# FIZIČKA PRIVLAČNOST LJUDI

## DOMENI FIZIČKE PRIVLAČNOSTI

Vizuelni domen

**IZGLED:** lice i telo; odeća, nakit, šminka i sl.

Auditorni domen

**GLAS:** boja i dubina glasa, izgovor i sl.

Olfaktorni domen

**MIRIS:** telesni miris, parfemi i sl.

Haptički domen

**DODIR:** kvalitet kože (glatkoća, vlažnost), dodir i sl.

# FIZIČKA PRIVLAČNOST LJUDI

## DOMENI FIZIČKE PRIVLAČNOSTI

Vizuelni domen

**IZGLED:** lice i telo; odeća, nakit, šminka i sl.

Auditorni domen

**GLAS:** boja i dubina glasa, izgovor i sl.

Olfaktorni domen

**MIRIS:** telesni miris, parfemi i sl.

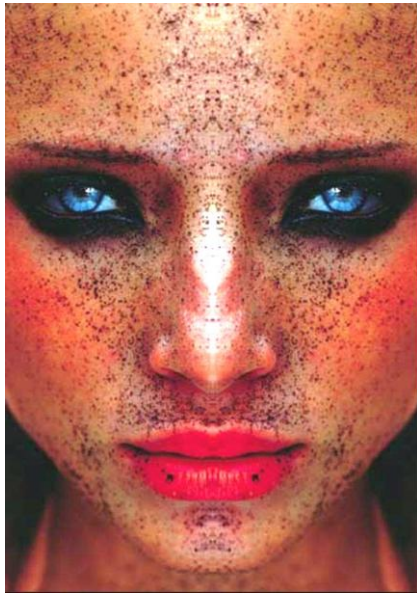
Haptički domen

**DODIR:** kvalitet kože (glatkoća, vlažnost), dodir i sl.

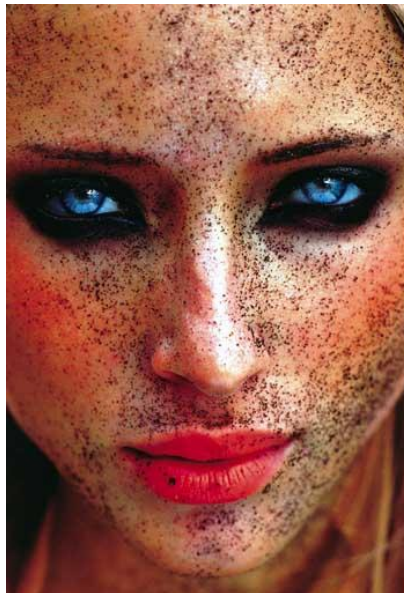
# PRIVLAČNOST LJUDSKOG LICA

## PREFERENCIJA SIMETRIČNOG LICA

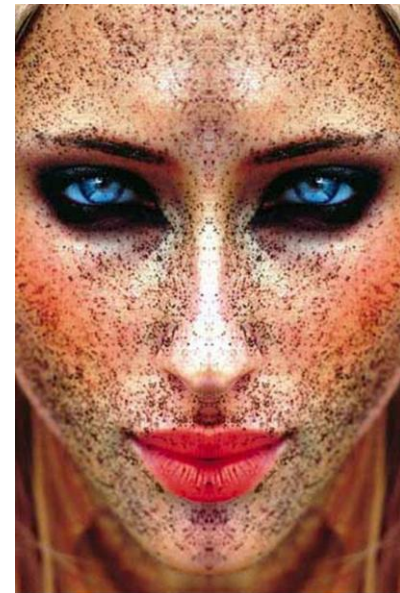
*Mealey et al., 1999; Perrett et al., 1998; Rhodes et al., 1998.*



**SIM Desno**



**original**



**SIM Levo**

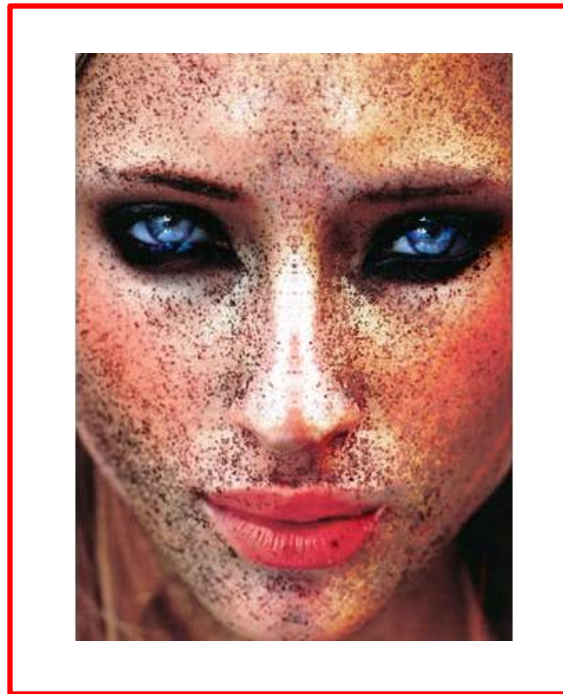
# PRIVLAČNOST LJUDSKOG LICA

## PREFERENCIJA SIMETRIČNOG LICA

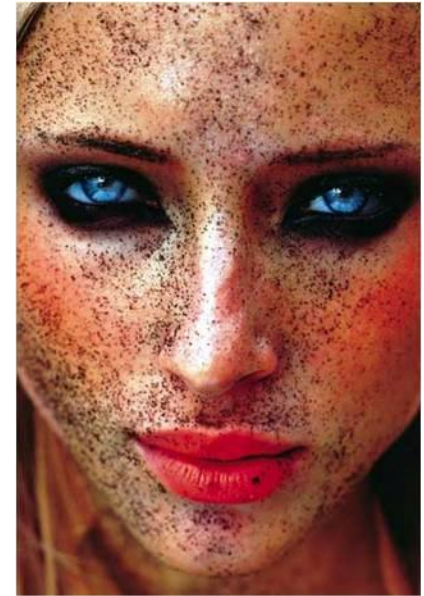
*Mealey et al., 1999; Perrett et al., 1998; Rhodes et al., 1998.*



**original**



**SIM = OR morph**



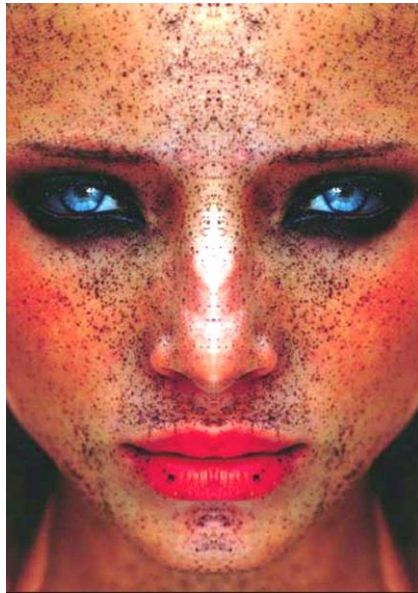
**refleksija**



# PRIVLAČNOST LJUDSKOG LICA

## PREFERENCIJA SIMETRIČNOG LICA

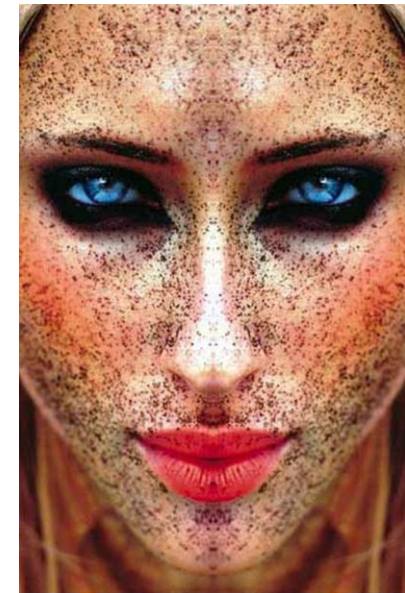
*Mealey et al., 1999; Perrett et al., 1998; Rhodes et al., 1998.*



**SIM Desno**



**SIM LD morph**



**SIM Levo**

# PRIVLAČNOST LJUDSKOG LICA

## PREFERENCIJA SIMETRIČNOG LICA

*Mealey et al., 1999; Perrett et al., 1998; Rhodes et al., 1998.*



# PRIVLAČNOST LJUDSKOG LICA

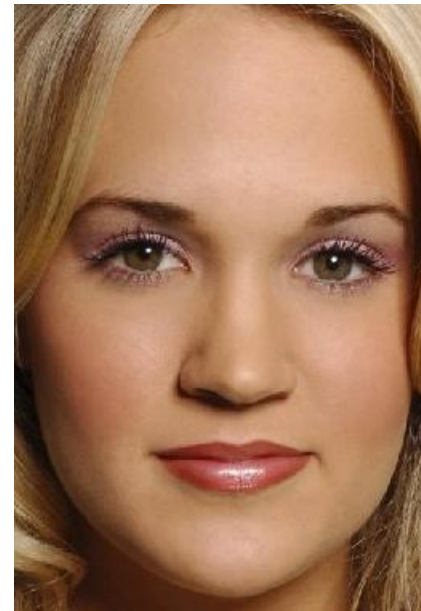
## PREFERENCIJA SIMETRIČNOG LICA

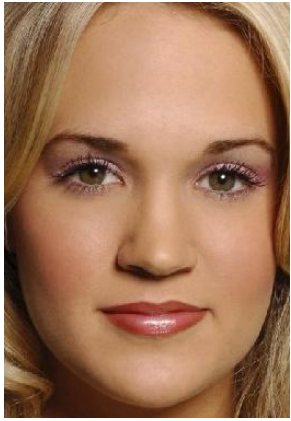
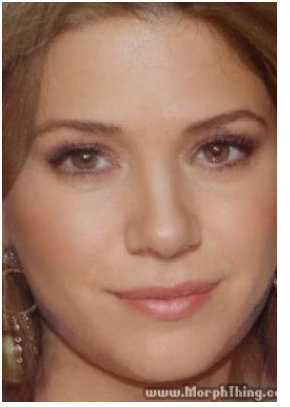
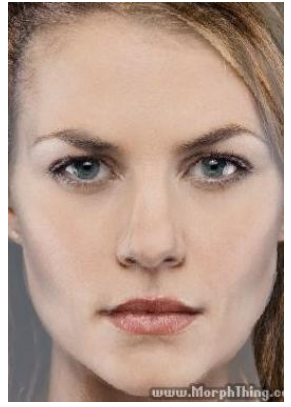
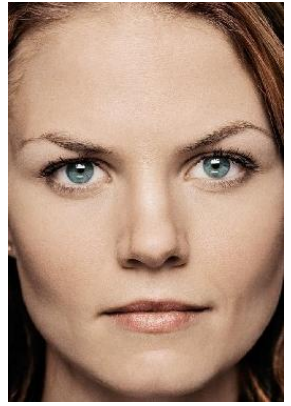


# PRIVLAČNOST LJUDSKOG LICA

## PREFERENCIJA PROSEČNOG LICA

*Langlois & Rogman, 1990; Symons, 1979.*





# PRIVLAČNOST LJUDSKOG LICA

## PREFERENCIJA PROSEČNOG LICA

*Langlois & Rogman, 1990; Symons, 1979.*



# PRIVLAČNOST LJUDSKOG LICA

## PREFERENCIJA PROSEČNOG LICA

*Langlois & Rogman, 1990; Symons, 1979.*



# PRIVLAČNOST LJUDSKOG LICA

## PREFERENCIJA PROSEČNOG LICA

*Langlois & Rogman, 1990; Symons, 1979.*



**POLNI DIMORFIZAM**



# PRIVLAČNOST LJUDSKOG LICA

## PREFERENCIJA PROSEČNOG LICA

*Langlois & Rogman, 1990; Symons, 1979.*

Morfovi napravljeni od lica fotomodela

**MASKULINOST**



**FEMININOST**



**POLNI DIMORFIZAM**

# PRIVLAČNOST LJUDSKOG LICA

## PREFERENCIJA IDEALNOG LICA

*Alley & Cunningham, 1991: Najlepša lica nisu prosečna!*

Morfovi napravljeni od lica fotomodela

**MASKULINOST**



**FEMININOST**

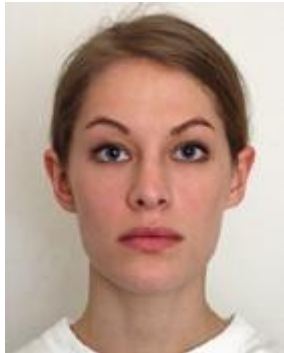


**POLNI DIMORFIZAM**

# PRIVLAČNOST LJUDSKOG LICA

## PREFERENCIJA IDEALNOG LICA

*Alley & Cunningham, 1991: Najlepša lica nisu prosečna!*



# PRIVLAČNOST LJUDSKOG LICA

## STILIZACIJA I KARIKATURA



# PRIVLAČNOST LJUDSKOG LICA

## UNIVERZALNOST LEPOTE LICA



# PRIVLAČNOST LJUDSKOG LICA

## UNIVERZALNOST LEPOTE LICA



# REZIME O PRIVLAČNOSTI LICA

## **Preferencija simetričnog lica**

Mealey et al., 1999; Perrett et al., 1998.

## **Preferencija prosečnog lica**

Langlois & Rogman, 1990; Symons, 1979

## **Preferencija idealnog lica**

Alley & Cunningham, 1991

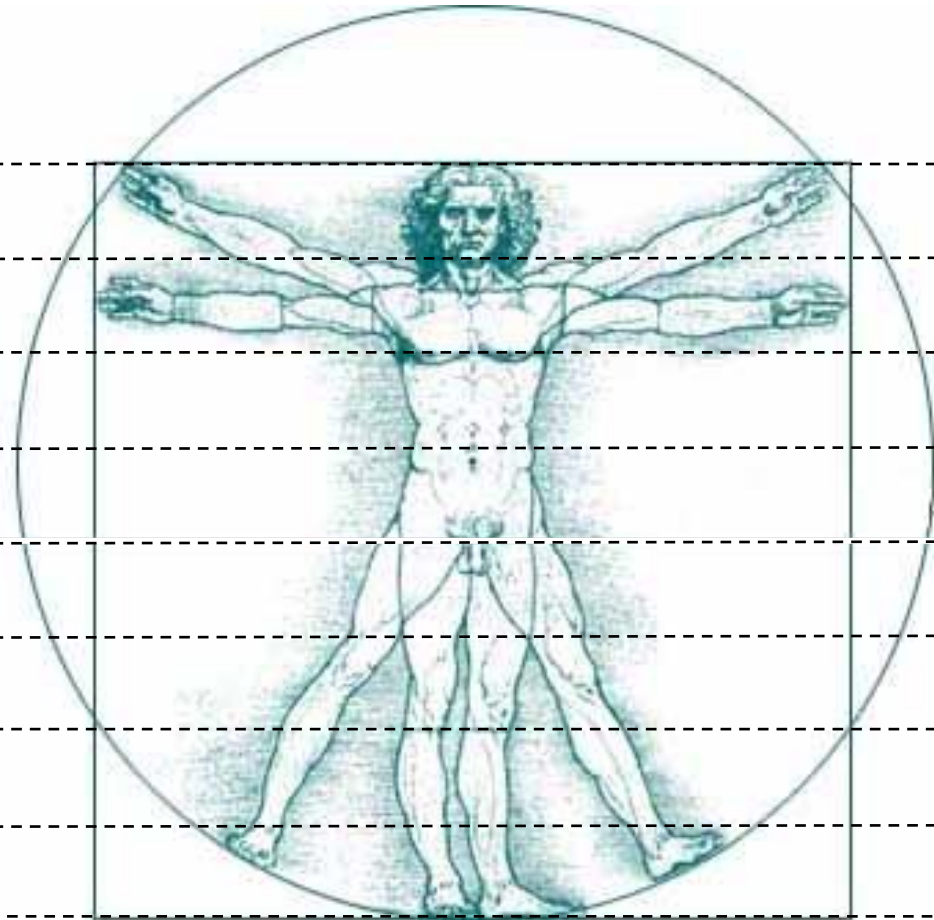
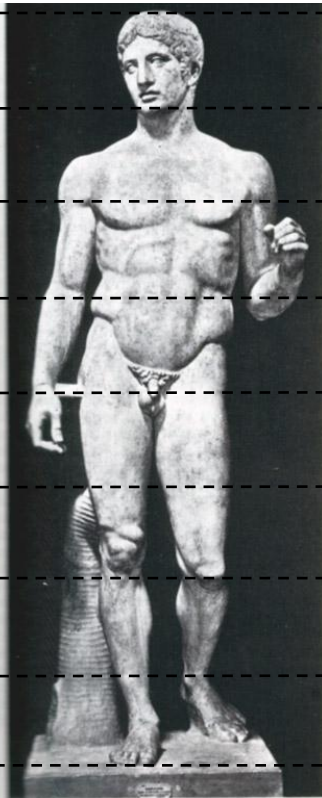
# PRIVLAČNOST LJUDSKOG TELA





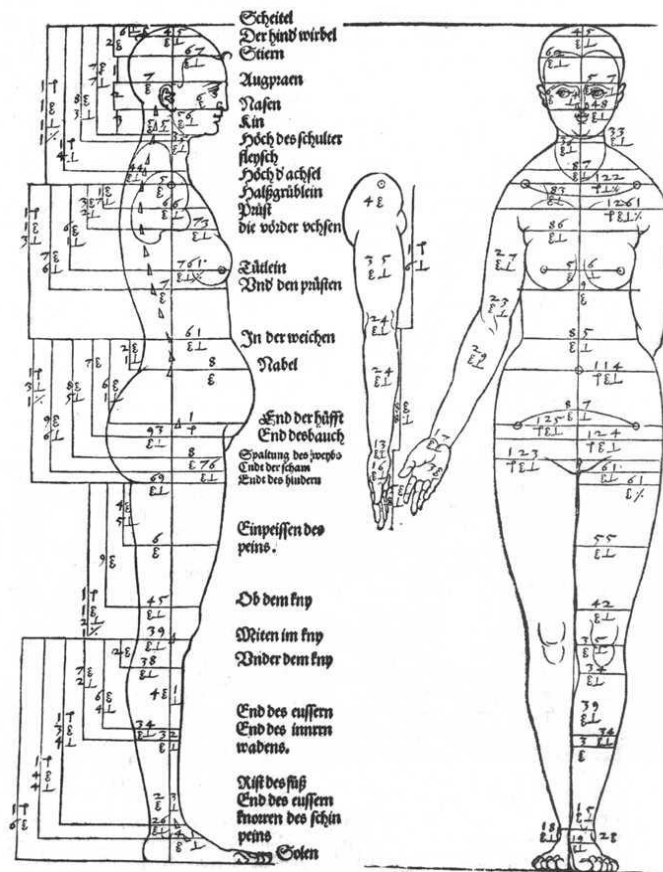
# PRIVLAČNOST LJUDSKOG TELA

## KANONI LEPOTE, IDEALNE TELESNE PROPORCIJE



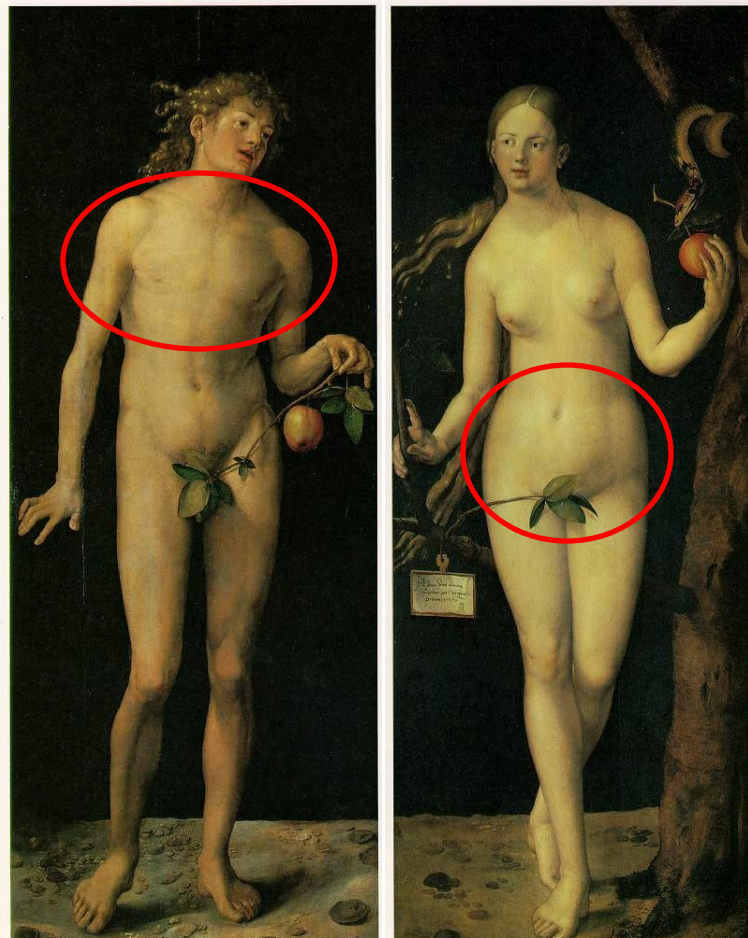
# PRIVLAČNOST LJUDSKOG TELA

## KANONI LEPOTE, IDEALNE TELESNE PROPORCIJE



# PRIVLAČNOST LJUDSKOG TELA

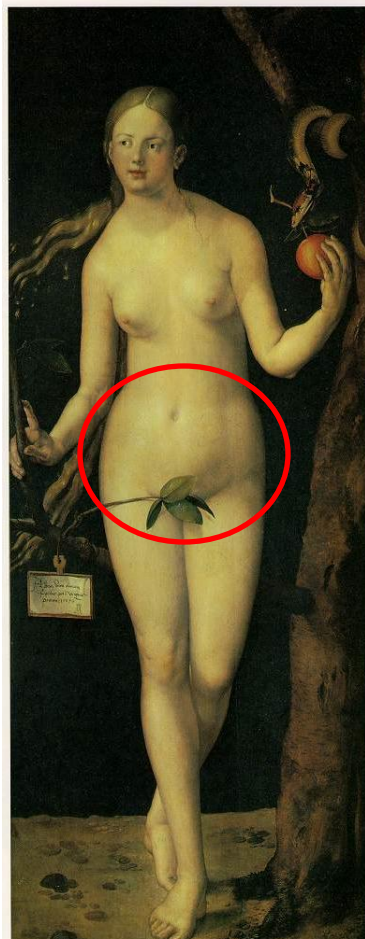
## POLNI DIMORFIZAM TELA



# PRIVLAČNOST LJUDSKOG TELA

## POLNI DIMORFIZAM TELA

**Gluteo- femoralni pojas**



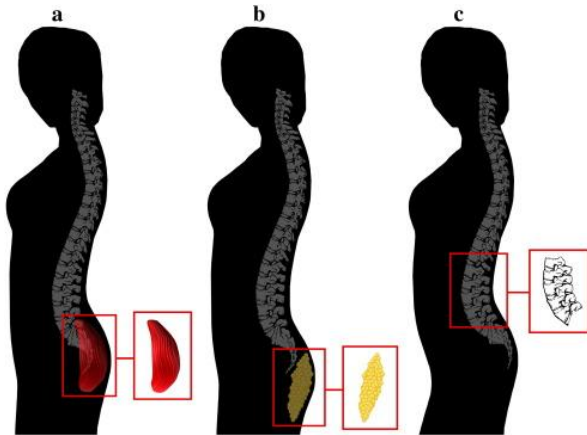
# PRIVLAČNOST LJUDSKOG TELA

## POLNI DIMORFIZAM TELA

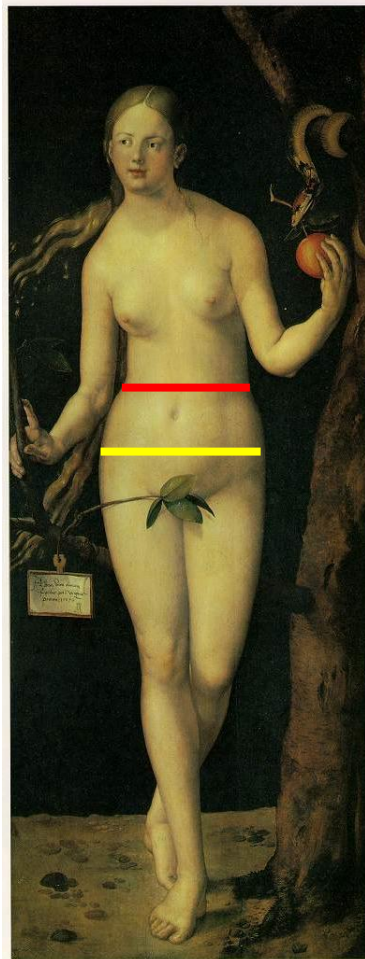
### Gluteo- femoralni pojas

WHR (waist-hip-ratio)

Veličina i oblik zadnjice



*Lewis et al., 2015.*



# PRIVLAČNOST LJUDSKOG TELA

## POLNI DIMORFIZAM TELA

### Gluteo- femoralni pojas

WHR (waist-hip-ratio)

Veličina i oblik zadnjice

### Grudi

Veličina i oblik grudi



# PRIVLAČNOST LJUDSKOG TELA

## POLNI DIMORFIZAM TELA



# PRIVLAČNOST LJUDSKOG TELA

## POLNI DIMORFIZAM TELA

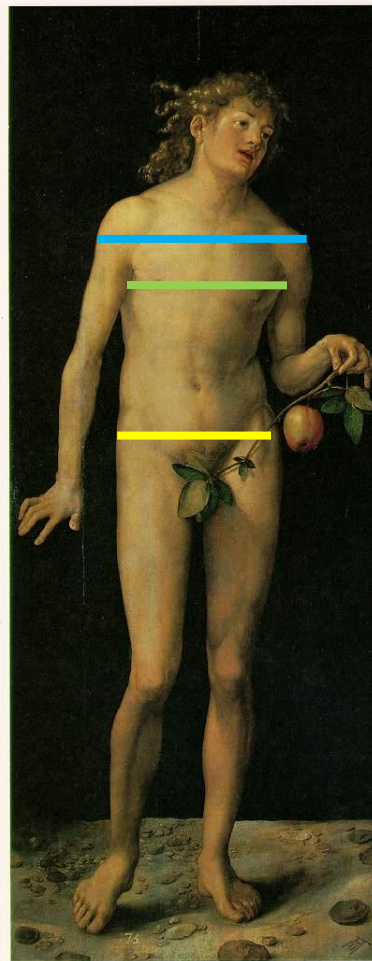


**Rameno-grudni pojas**



# PRIVLAČNOST LJUDSKOG TELA

## POLNI DIMORFIZAM TELA



### Rameno-grudni pojas

SHR (shoulder-hip-ratio)

CHR (chest-hip-ratio)

# PRIVLAČNOST LJUDSKOG TELA

## TEORIJE PRIVLAČNOSTI LJUDSKOG TELA

Koje su proporcije najprivlačnije?

Zašto su baš te proporcije najprivlačnije?



# PRIVLAČNOST LJUDSKOG TELA

## EVOLUCIONE HIPOTEZE

*Buss, 2003; Gangestad & Scheyd, 2005; Singh, 2002.*

Polna selekcija oblikovala je osetljivost i preferenciju muškaraca i žena za telesne karakteristike suprotnog pola koje predstavljaju vidljive signale genetske ispravnosti, opšteg i reproduktivnog zdravlja, plodnosti, sposobnosti održavanja trudnoće i zaštite potomstva.

**Polna selekcija: Privlačno = Zdravo**

# PRIVLAČNOST LJUDSKOG TELA

## Evolucionarna hipoteza 1: **PREFERENCIJA PROSEKA**

*Buss, 2003; Gangestad & Scheyd, 2005; Singh, 2002.*

Prosečna telesna građa je najprivlačnija zato što predstavlja **optimalno** morfološko rešenje za datu populaciju.

# PRIVLAČNOST LJUDSKOG TELA

## Evolucionarna hipoteza 2: **PREFERENCIJA “NADNORMALNOG”**

*Ramachandran & Hirstein, 1999.*

### **Nadnormalnost:**

pojačavanje femininih/maskulinih osobina,  
naglašavanje polnog dimorfizma,  
isticanje razlike žensko – muško!

# PRIVLAČNOST LJUDSKOG TELA

## Evolucionarna hipoteza 2: **PREFERENCIJA “NADNORMALNOG”**

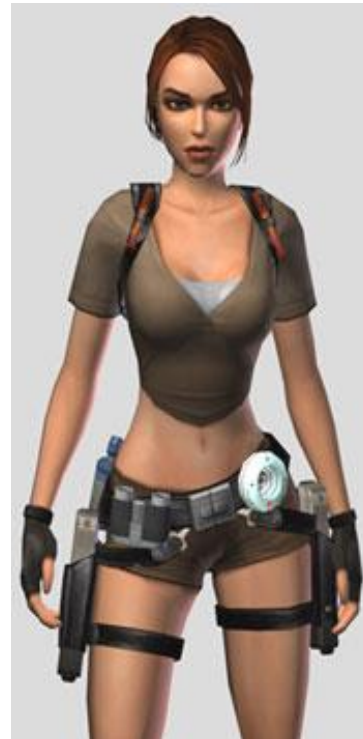
*Ramachandran & Hirstein, 1999.*



# PRIVLAČNOST LJUDSKOG TELA

## Evoluciona hipoteza 2: **PREFERENCIJA “NADNORMALNOG”**

*Ramachandran & Hirstein, 1999.*



# PRIVLAČNOST LJUDSKOG TELA

## Evolucionarna hipoteza 2: **PREFERENCIJA “NADNORMALNOG”**

*Ramachandran & Hirstein, 1999.*





# PRIVLAČNOST LJUDSKOG TELA

## Evoluciona hipoteza 2: **PREFERENCIJA “NADNORMALNOG”**

*Ramachandran & Hirstein, 1999.*

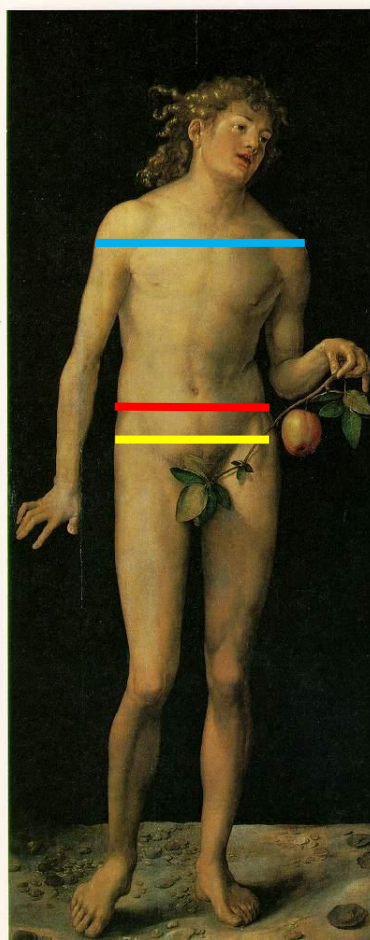


# PRIVLAČNOST LJUDSKOG TELA

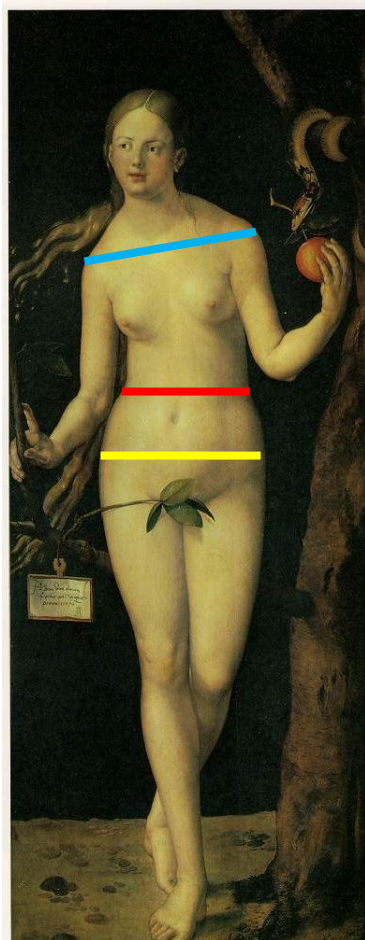
Super M



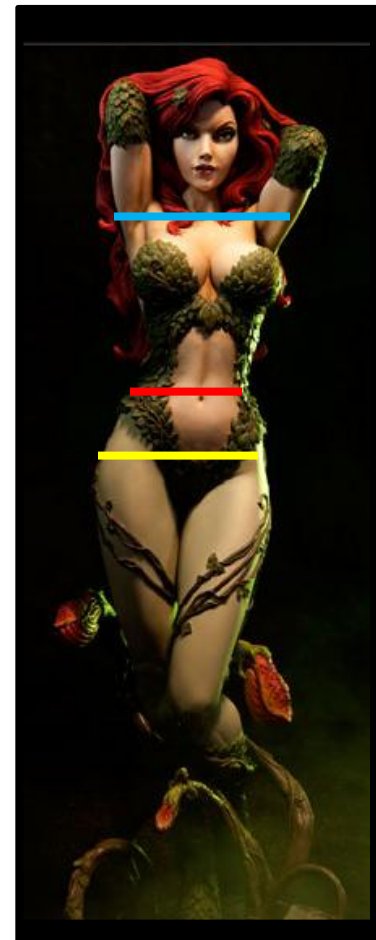
Prosek M



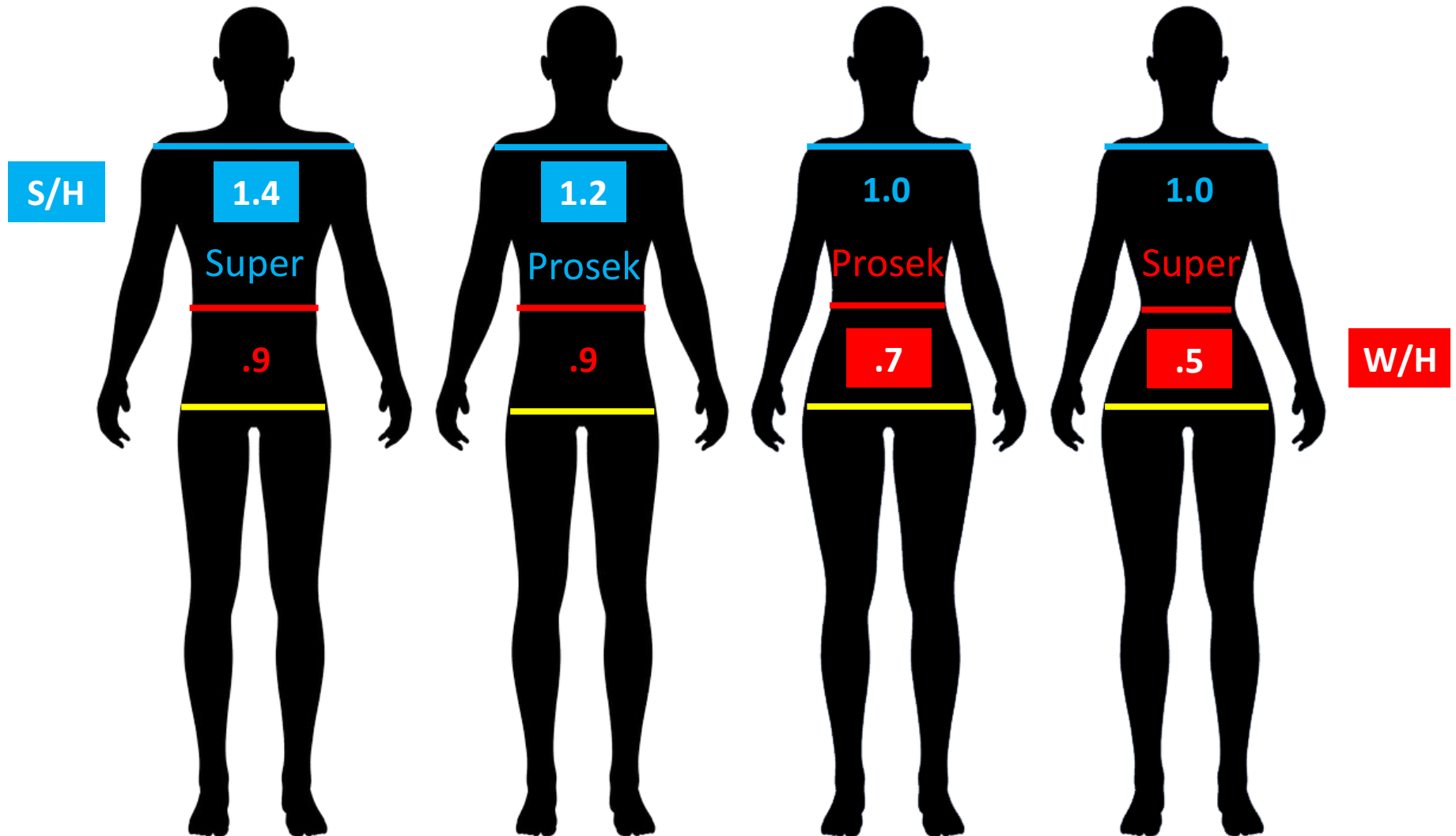
Prosek Ž



Super Ž



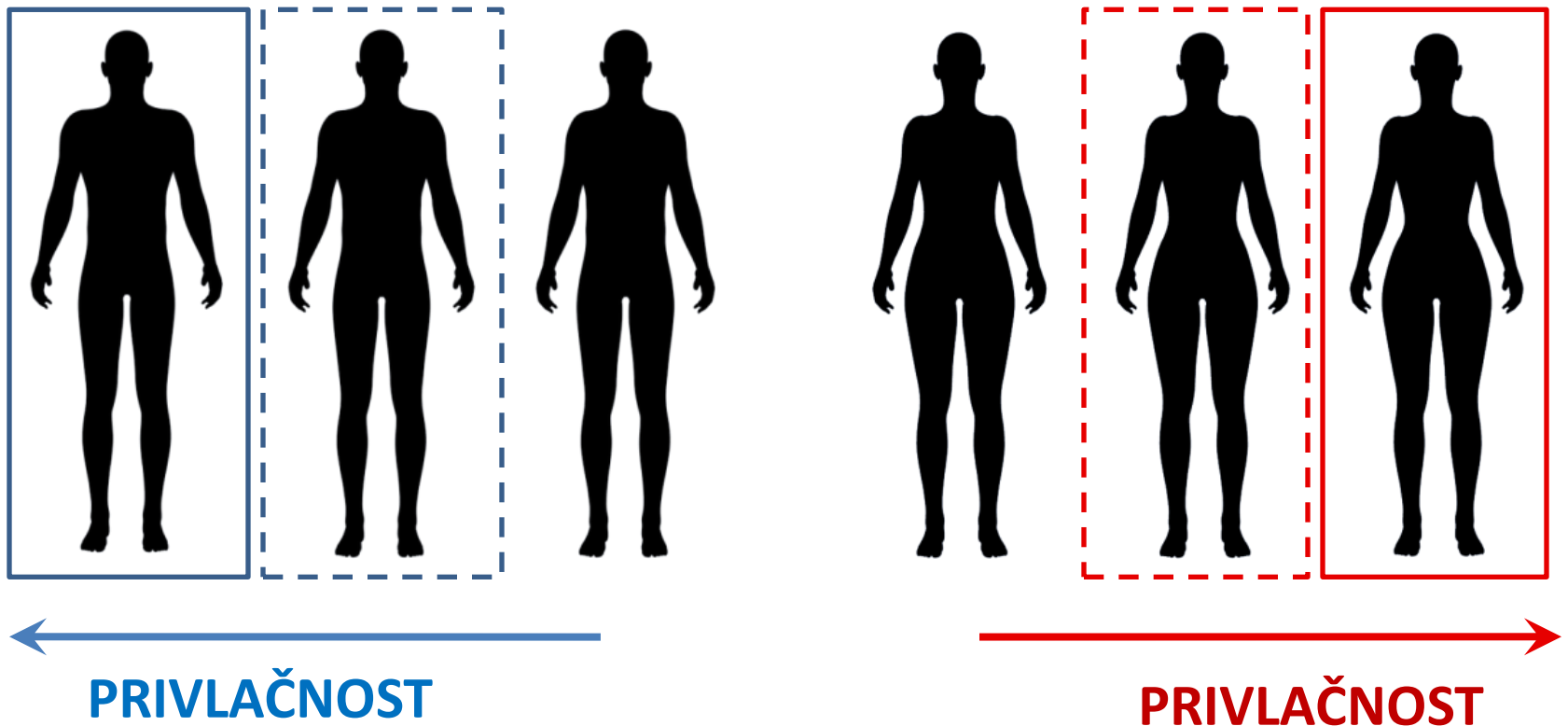
# PRIVLAČNOST LJUDSKOG TELA



# PRIVLAČNOST LJUDSKOG TELA

## Empirija: PREFERENCIJA “NADNORMALNOG”

*Marković & Bulut, 2014, 2017: Procena silueta*



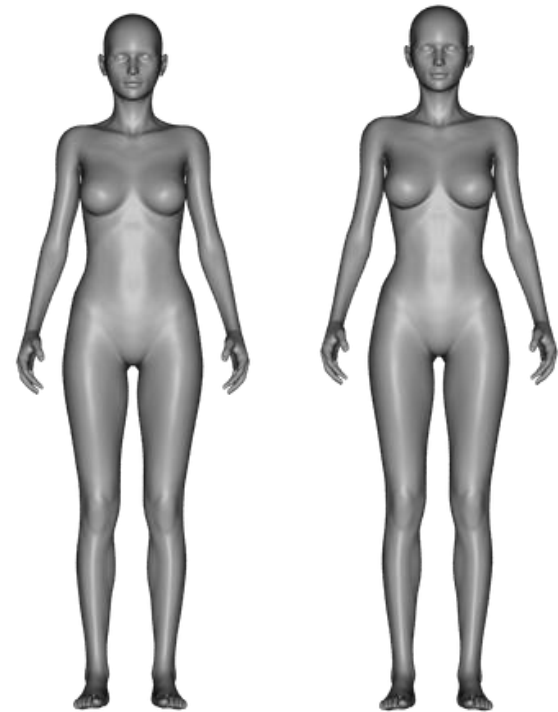
# PRIVLAČNOST LJUDSKOG TELA

## Empirija: PREFERENCIJA “NADNORMALNOG”

*Marković & Bulut, 2017: Procena privlačnosti delova tela*

Najprivlačnija ženska tela su femininija od proseka.

I muškarci i žene preferiraju nešto istaknutije ženske sekundarne polne karakteristike.

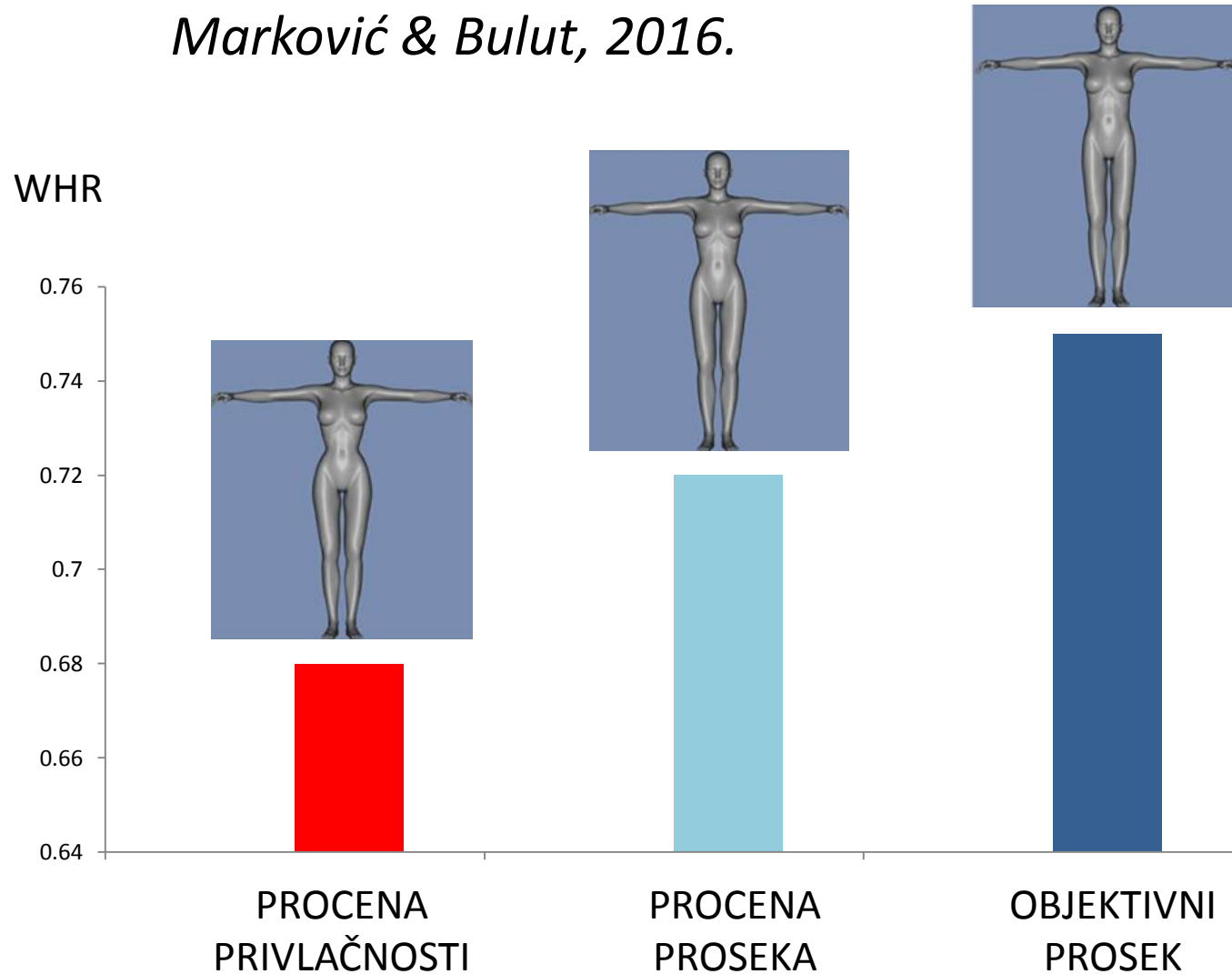


PROSEČNO

PRIVLAČNO

# PRIVLAČNOST LJUDSKOG TELA

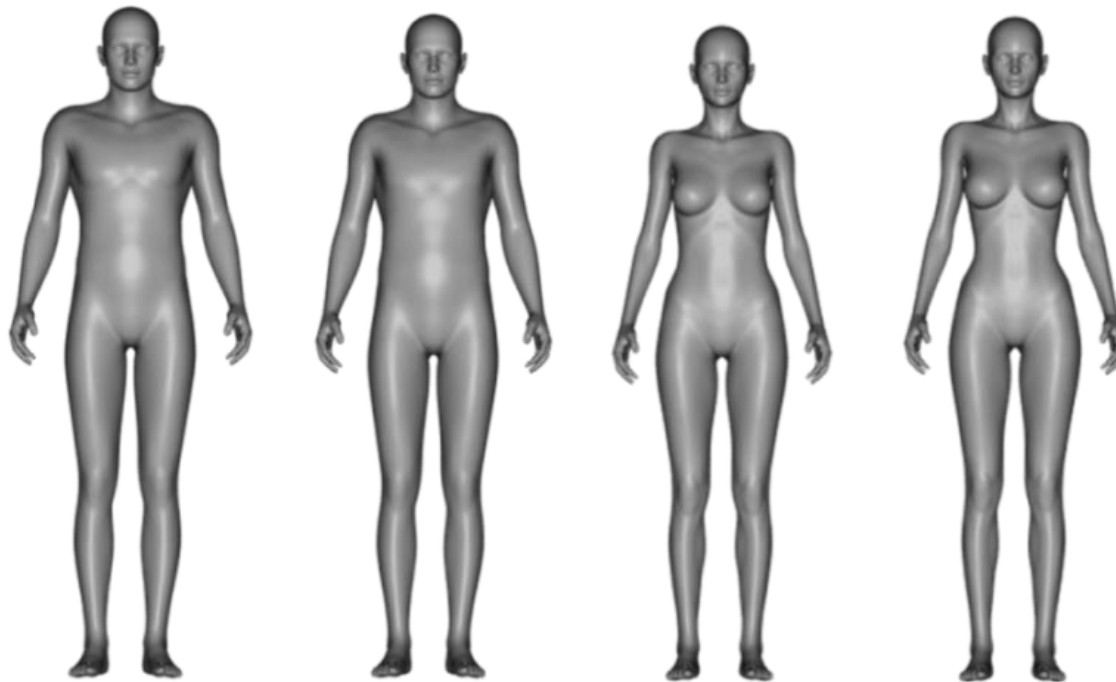
*Marković & Bulut, 2016.*



# PRIVLAČNOST LJUDSKOG TELA

## Empirija: PREFERENCIJA “NADNORMALNOG”

*Marković & Bulut, 2015: Produkcija figura*



**Privlačno M**

**Prosek M**

**Prosek Ž**

**Privlačno Ž**

# PRIVLAČNOST LJUDSKOG TELA

## DINAMIČKI FAKTORI FEMININOSTI/MASKULINOSTI

*Doyle, 2009.*

Kretanje tela može dodatno da pojača femininost ili maskulinitet, a time i privlačnost.

**Eksplicitna dinamika:** hod, realno kretanje tela

**Implicitna dinamika:** poza, stav, „zamrznuti“ pokret



# PRIVLAČNOST LJUDSKOG TELA

**Poze:** raspoloženje, ekspresija stava



# PRIVLAČNOST LJUDSKOG TELA

**Poze:** pojačavanje estetskog efekta



# PRIVLAČNOST LJUDSKOG TELA

**Poze:** pojačavanje efekta femininosti



# PRIVLAČNOST LJUDSKOG TELA

**Poze:** utisak da je WHR femininiji



# PRIVLAČNOST LJUDSKOG TELA

**Poze:** utisak da je WHR femininiji



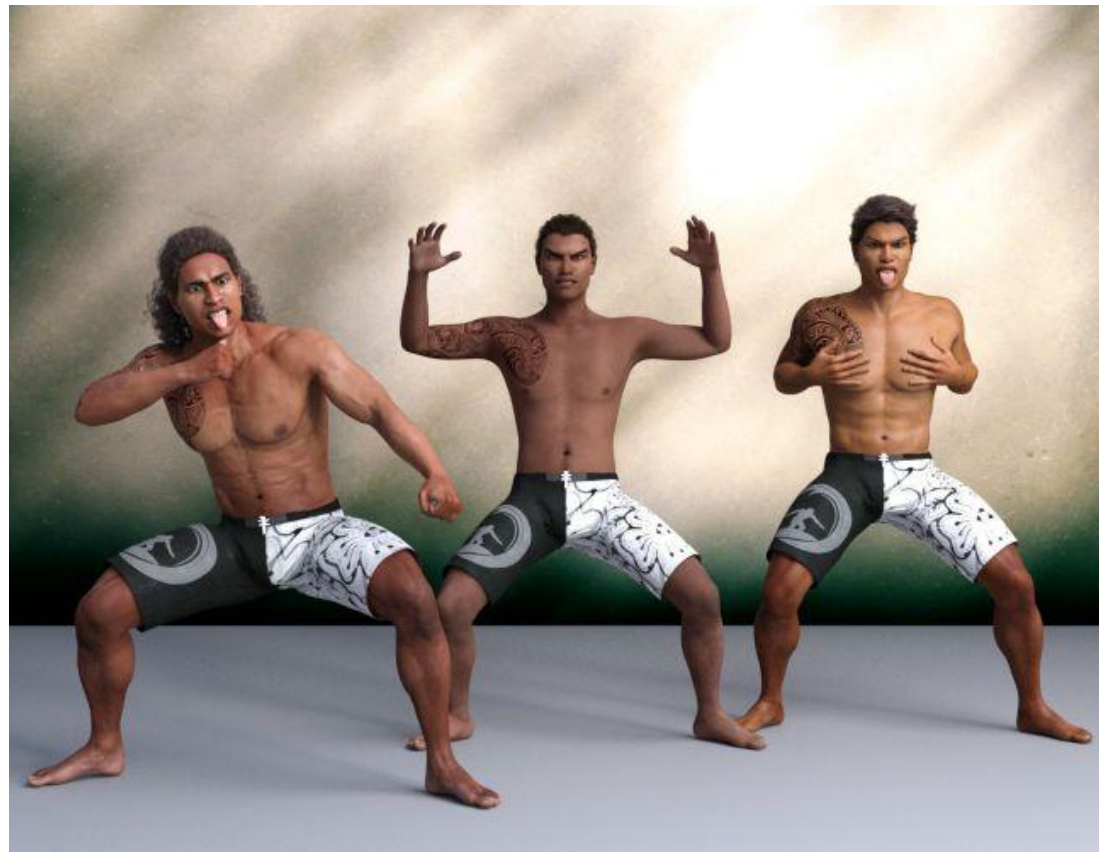
# PRIVLAČNOST LJUDSKOG TELA

**Poze:** pojačavanje efekta maskuliniteti



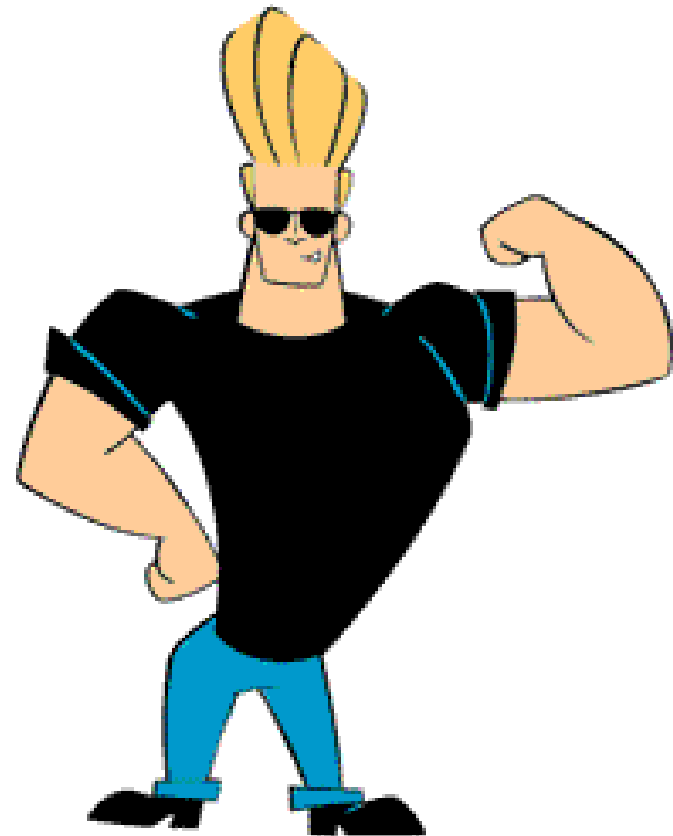
# PRIVLAČNOST LJUDSKOG TELA

**Poze:** pojačavanje efekta maskuliniteti



# PRIVLAČNOST LJUDSKOG TELA

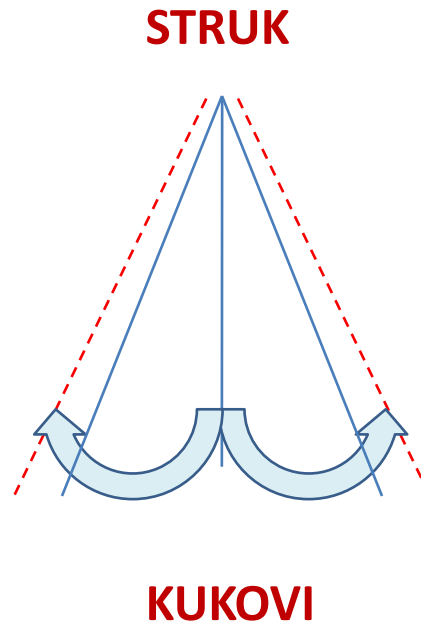
**Poze:** pojačavanje efekta maskuliniteti





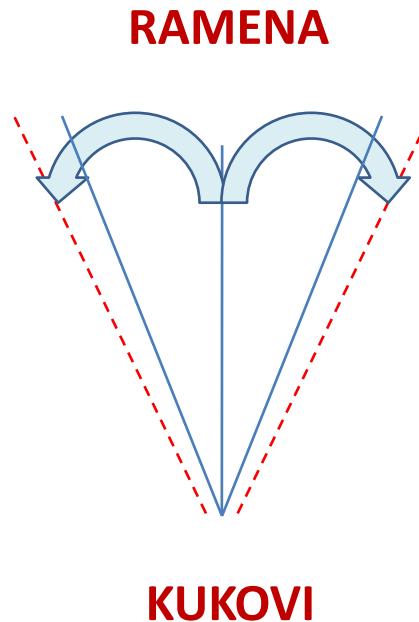
# PRIVLAČNOST LJUDSKOG TELA

**Hod:** njihanje **kukovima** pojačava utisak **femininosti**



# PRIVLAČNOST LJUDSKOG TELA

**Hod:** njihanje **ramenima** pojačava utisak **maskulnosti**



# PRIVLAČNOST LJUDSKOG TELA

## OSTALI FAKTORI KOJI POJAČAVAJU UTISAK F I M

**ODEĆA:** korzeti, naramenice i sl.

**OBUĆA:** potpetice, štikle

# PRIVLAČNOST LJUDSKOG TELA

## METODE

**PROCENA:** preferencija, rangovanje, skaliranje

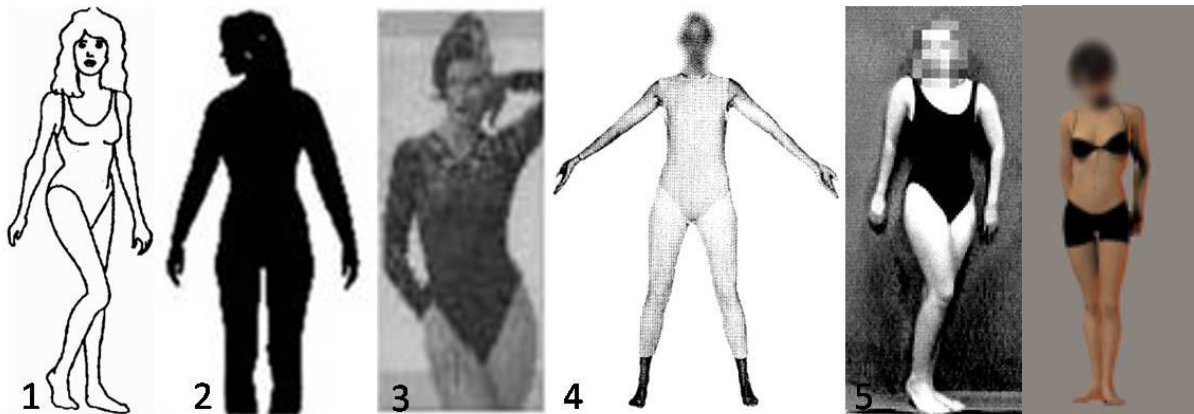
**PRODUKCIJA:** podešavanje optimalnih odnosa

**UPOTREBA:** analiza gotovih produkata

# PRIVLAČNOST LJUDSKOG TELA

## METODE

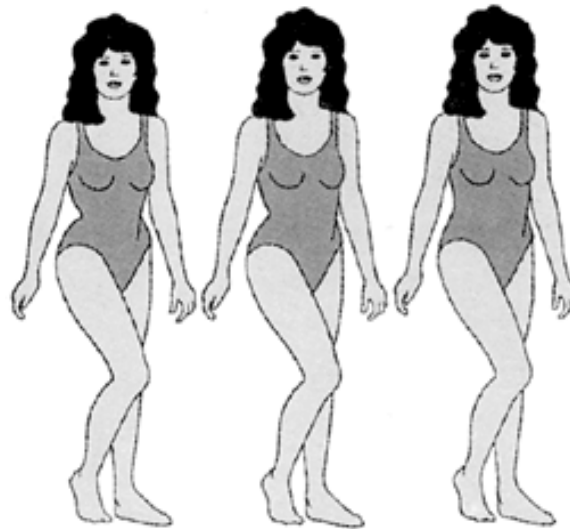
**PROCENA:** preferencija, rangovanje, skaliranje



# PRIVLAČNOST LJUDSKOG TELA

## METODE

**PROCENA:** preferencija, rangovanje, skaliranje



A

B

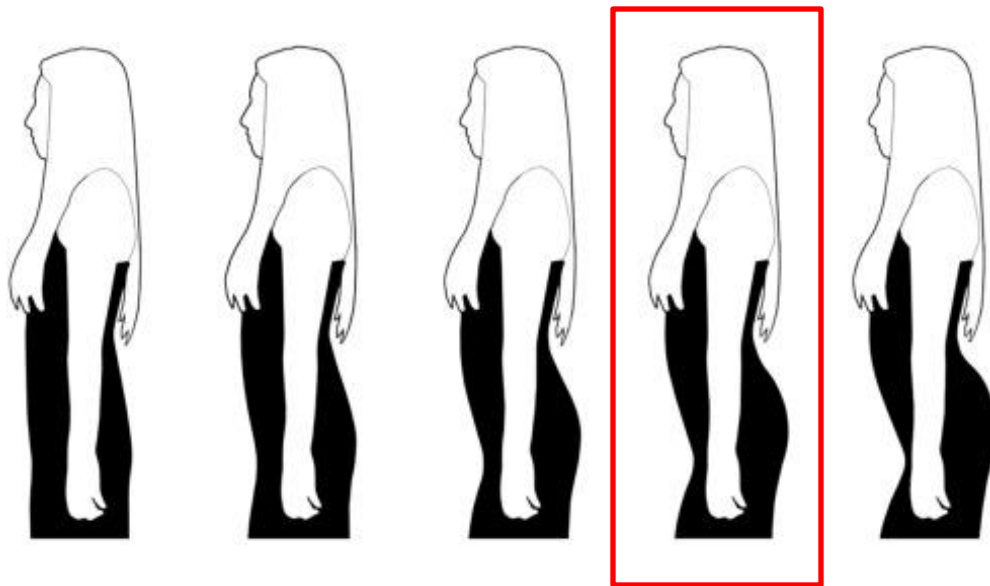
C

*Singh, 1993.*

# PRIVLAČNOST LJUDSKOG TELA

## METODE

**PROCENA:** preferencija, rangovanje, skaliranje

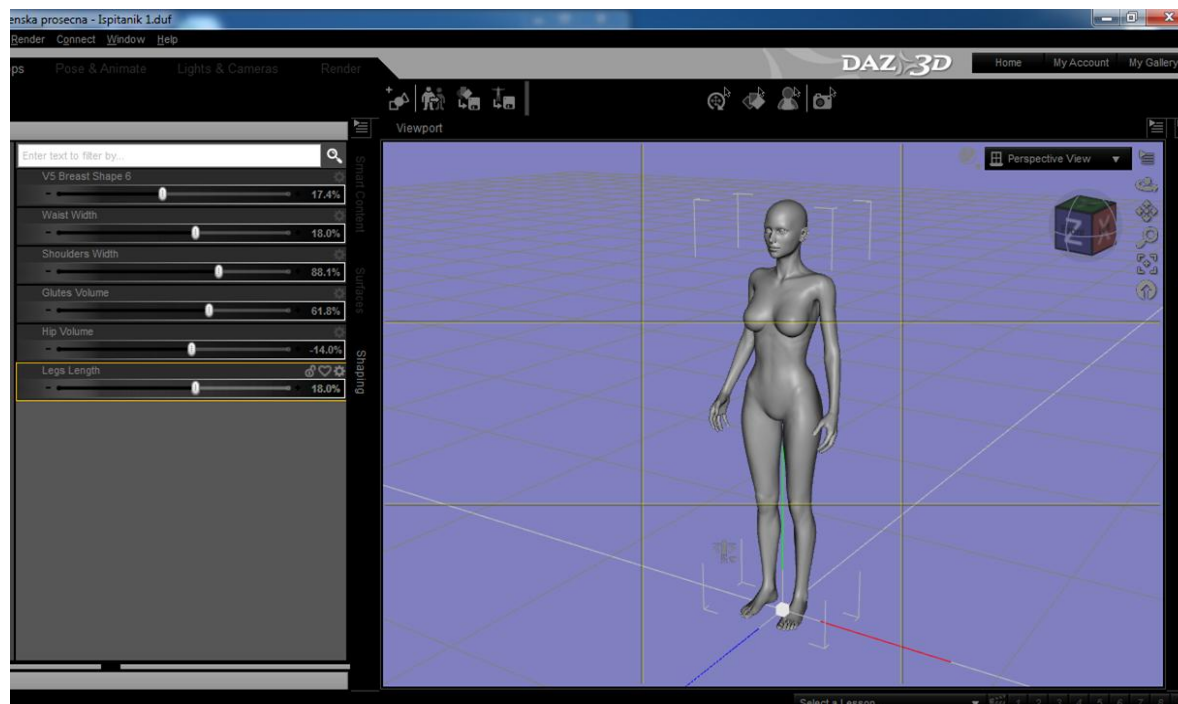


*Lewis et al., 2015.*

# PRIVLAČNOST LJUDSKOG TELA

## METODE

**PRODUKCIJA:** podešavanje optimalnih odnosa



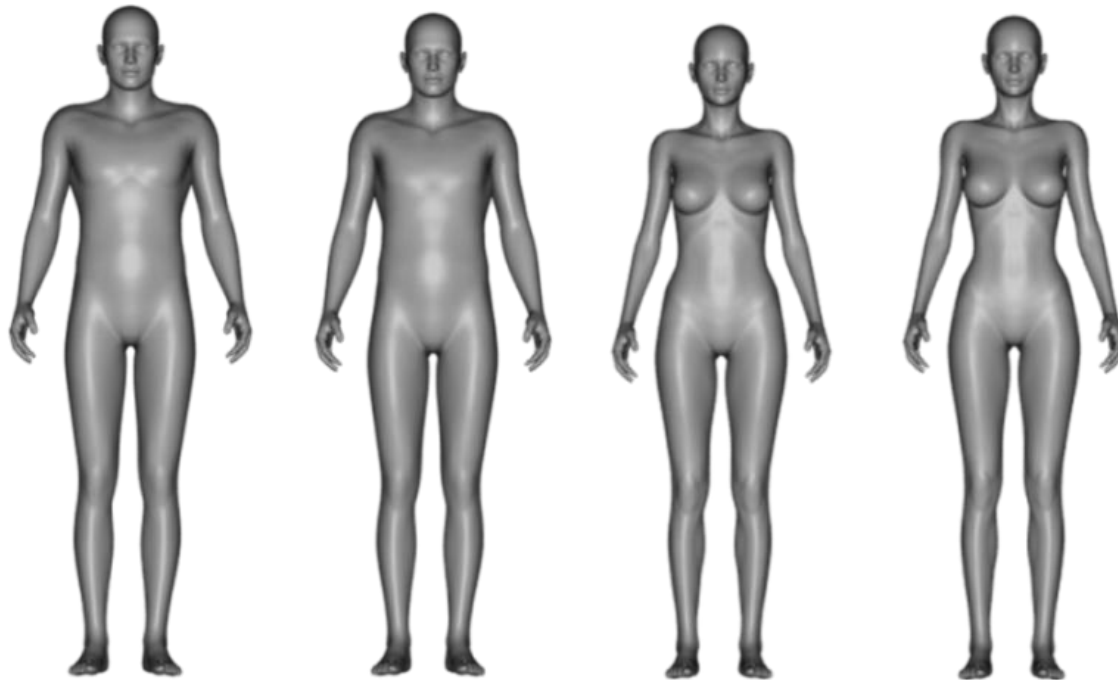
*Marković & Bulut, 2015.*



# PRIVLAČNOST LJUDSKOG TELA

## METODE

**PRODUKCIJA:** podešavanje optimalnih odnosa

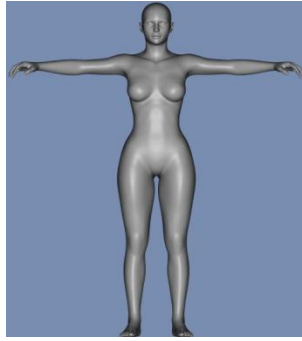
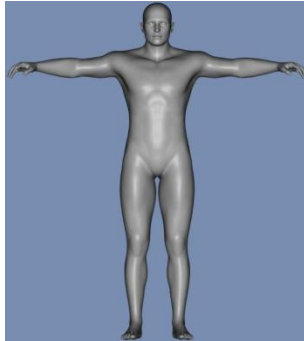


*Marković & Bulut, 2015.*

# PRIVLAČNOST LJUDSKOG TELA

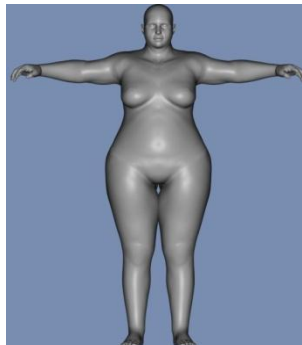
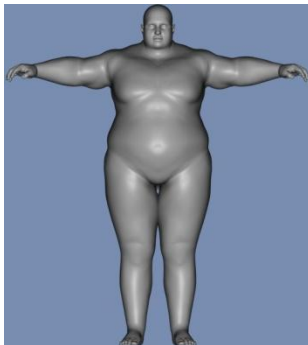
## METODE

**PRODUKCIJA:** podešavanje optimalnih odnosa



*Marković & Bulut, 2014:*

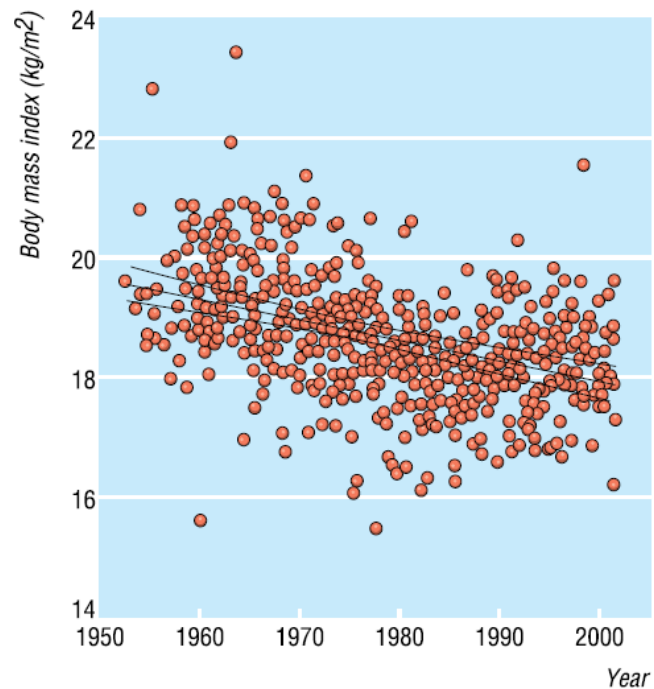
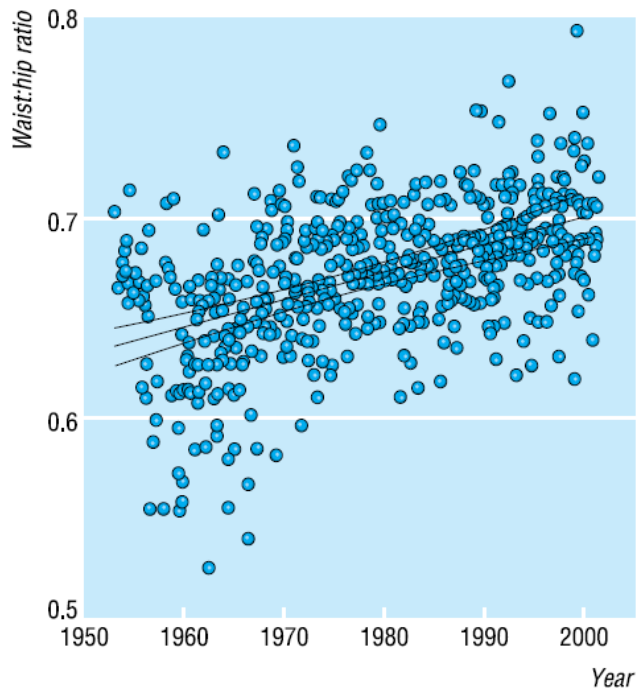
Produkcija privlačnih i  
neprivlačnih tela



# PRIVLAČNOST LJUDSKOG TELA

## METODE

**UPOTREBA:** analiza gotovih produkata, npr. realnih tela

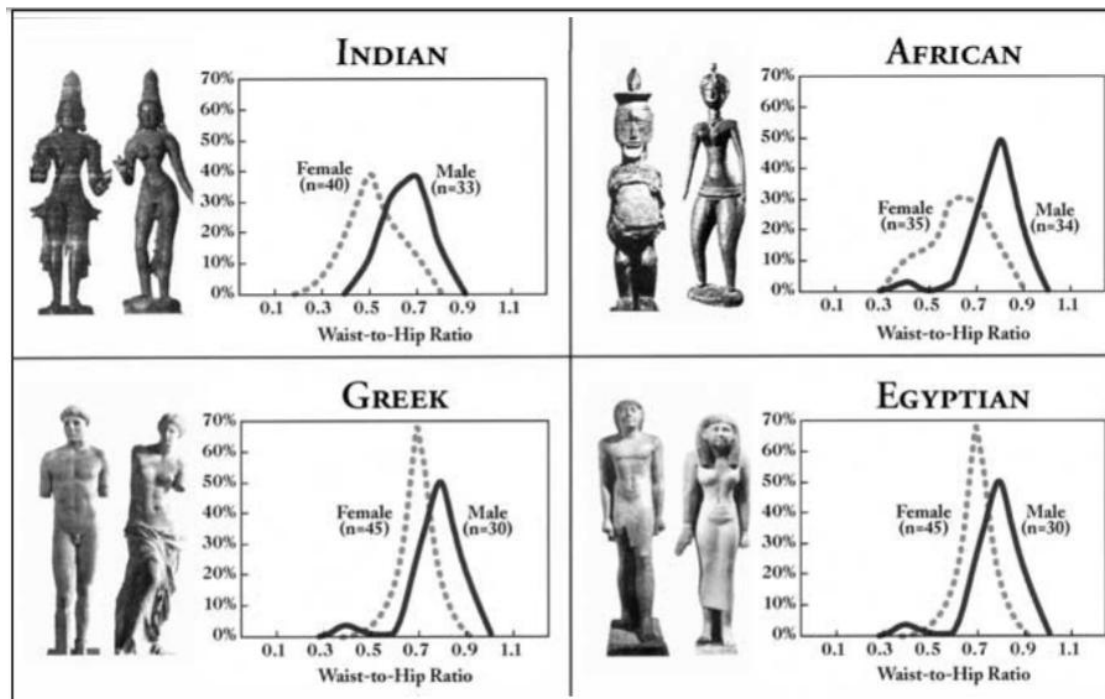


*Voracek & Fisher, 2006: WHR i BMI „Plejbojevih“ modela*

# PRIVLAČNOST LJUDSKOG TELA

## METODE

**UPOTREBA:** analiza gotovih produkata, npr. skulptura



*Singh, 2002.*

# PRIVLAČNOST LJUDSKOG TELA

## UNIVERZALNOST

Muškarci: **SHR**

Žene: **WHR**

Muškarci i žene: **dužina nogu**

Muškarci i žene: **visina**

# PRIVLAČNOST LJUDSKOG TELA

## VARIJABILNOST



*Botticelli*



*Raffaello*



*Rubens*

# PRIVLAČNOST LJUDSKOG TELA

## VARIJABILNOST

Istorijske promene, “duh vremena”, moda  
Etničke, kulturne i supkulturne specifičnosti  
Individualne razlike

**Gojaznost**, tj. **BMI** (body mass index =  $\text{kg}/\text{m}^2$ )

**Veličina grudi i zadnjice kod žena**

**SHR kod žena**

**Mišićavost ženskog tela:** kultura “fitnesa”

# PRIVLAČNOST LJUDSKOG LICA I TELA

## BIOLOGIJA I KULTURA

**Odeća:** korseti, naramenice itd.

**Obuća:** potpetice, štikle

**Kosa, brada i brkovi**

**Nokti**

**Šminka**

**Ten:** kvalitet kože, boja tena i sl.

**Telesna maljavost:** uklanjanje malja

**Nakit:** facijalni i telesni “ukrasi”

**Tetovaže**

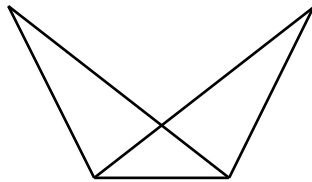
**Estetska hirurgija:** korekcije, implantati i sl.



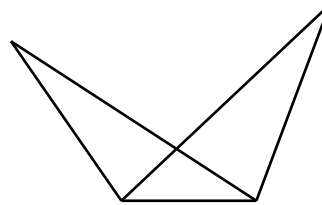
# ZAKLJUČAK: PRIVLAČNOST LICA I TELA

**POJEDNOSTAVLJENJE:** tendencija ka smanjenju razlika

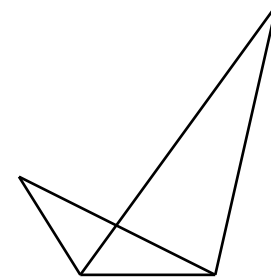
**EKSTREMIZACIJA:** tendencija ka pojačavanju razlika



A1



A



A2

# ZAKLJUČAK: PRIVLAČNOST LICA I TELA

## Prosek:

pojednostavljenje,  
simetrizacija



## Idealno



## Nadnormalno:

ekstremizacija,  
stilizacija



# ZAKLJUČAK: PRIVLAČNOST LICA I TELA

## Prosek:

pojednostavljenje,  
simetrizacija



## Idealno



## Nadnormalno:

ekstremizacija,  
stilizacija

